

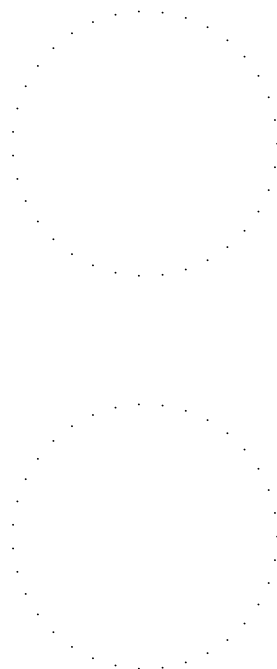
STAVBA:

STARORÍMSKA ULICA, BRATISLAVA-RUSOVCE

ZOZNAM PRÍLOH:

- 01 TECHNICKÁ SPRÁVA
- 02 SITUÁCIA
- 03 REZ VSAKOVACOU ŠACHTOU

ZODPOVEDNÝ PROJEKTANT ČASTI PD:
(PEČIATKA,PODPIS)



NÁZOV PROJEKTU:

VODOZÁDRŽNÉ OPATRENIA V MESTSKEJ ČASTI
BRATISLAVA-RUSOVCE

AUTORI PROJEKTU: -

AUTORSKÁ SPOLUPRÁCA: -

ZODP. PROJEKTANT ČASTI PD: ING. ALEXANDER KITANOVIČ

HLAVNÝ INŽINIER PROJEKTU: ING. ALEXANDER KITANOVIČ

VYPRACOVAL: ING. ALEXANDER KITANOVIČ

INVESTOR:

MČ BRATISLAVA-RUSOVCE
VÝVOJOVÁ 8, 851 10 BRATISLAVA

STUPEŇ PROJEKTU: OHLÁSENIE UDRŽIAVACÍCH PRÁČ

DÁTUM: SEPTEMBER 2021

SPRACOVATEĽ ČASTI PROJEKTU:

GENERÁLNY PROJEKTANT:

Č.PARÉ:

INVESTOR:	MČ BRATISLAVA-RUSOVCE, VÝVOJOVÁ 8, 851 10 BA			
AUTORI PROJEKTU:				
ZODP. PROJEKTANT ČASTI PD:	ING. ALEXANDER KITANOVIČ			
NÁZOV PROJEKTU:	VODOZÁDRŽNÉ OPATRENIA V MESTSKEJ ČASTI BRATISLAVA-RUSOVCE			
VYPRACOVAL:	ING. A. KITANOVIČ	FORMÁT:	4xA4	ČÍSLO PARÉ
KONTROLOVAL:		MIERKA:		
NÁZOV VÝKRESU:		DÁTUM:	09/2021	
	TECHNICKÁ SPRÁVA	ČÍSLO VÝKRESU:	01	

OBSAH

1. IDENTIFIKAČNÉ ÚDAJE STAVBY.....	2
2. ZÁKLADNÉ ÚDAJE O STAVBE.....	2
2.1 Obsah projektu.....	2
2.2 Východiskové podklady.....	2
3. VŠEOBECNÉ ÚDAJE.....	2
4. VSAKOVACIE ŠACHTY	2
5. MATERIÁL	2
6. ZEMNÉ PRÁCE.....	2
7. JESTVUJÚCE INŽIENIERSKE SIETE.....	3
8. BEZPEČNOSŤ PRI PRÁCI.....	3
9. ZÁVER.....	3

1. IDENTIFIKAČNÉ ÚDAJE STAVBY

Názov stavby:	Vodozádržné opatrenia v mestskej časti Bratislava-Rusovce
Miesto stavby:	MČ Bratislava-Rusovce, Starorímska ulica
Investor:	Mestská časť Bratislava-Rusovce, Vývojová 8, 851 10 Bratislava
Autor projektu:	Ing. Alexander Kitanovič, Starorímska 12, 851 10 Bratislava
Dátum:	september 2021
Katastrálne územie:	Rusovce

2. ZÁKLADNÉ ÚDAJE O STAVBE

2.1 Obsah projektu

Projektová dokumentácia predmetnej akcie rieši v zmysle požiadaviek investora realizáciu vsakovacích šacht v rámci vodozádržných opatrení na Starorímskej ulici.

2.2 Východiskové podklady

- požiadavky investora
- katastrálna mapa
- osobná obhliadka, fotodokumentácia

3. VŠEOBECNÉ ÚDAJE

Pre odvádzanie dažďových vôd z komunikácie Starorímskej ulice sú navrhnuté vsakovacie šachty v počte 3 ks z dôvodu, že jestvujúce uličné vpusty boli zrealizované zlým technologickým postupom a pri výdatných a návalových dažďoch sa uličné vpuste rýchlo zaplnia vodou, nestíhajú zachytávať dažďovú vodu a prestávajú plniť svoj účel.

4. VSAKOVACIE ŠACHTY

Vsakovacie šachty sú navrhnuté v počte 3 ks z dôvodu zväčšenia akumulačnej kapacity odvodnenia komunikácie. Jestvujúce uličné vpuste sa napoja do navrhnutých vsakovacích šacht z betónových skruží s väčšou akumulačnou schopnosťou, ktoré budú umiestnené v zelených ostrovčekoch parkoviska vedľa telesa komunikácie. Vsakovacie šachty budú opatrené revíznym poklopom.

5. MATERIÁL

Vsakovacia šachta je navrhnutá typová kruhová DN1000 z prefabrikovaných betónových skruží a so vstupným liatinovým poklopom DN600. Prepojenie vsakovacej šachty s uličnou vpustou bude riešené pomocou kanalizačných rúr PVC DN 110.

6. ZEMNÉ PRÁCE

Zemné práce treba vykonať podľa STN 73 3050. Uloženie potrubia vykonať podľa STN 73 6005. Zemné výkopové práce sú uvažované v zemi s triedou ťažiteľnosti 3, nakoľko nebol k dispozícii geologický prieskum. Ryha bude chránená príložným pažením. Dno ryhy musí byť opatrené 15 cm hrubým pieskovým lôžkom. Po montáži potrubia musí byť do výšky 30 cm nad jeho vrchol zriadený zhutnený obsyp z piesku zeminy a zvyšok ryhy sa zasype zhutneným zásypom s povrchovou úpravou podľa skutkového stavu. Pred začatím zemných prác treba vytýčiť všetky podzemné vedenia, ktoré sú vedené v súbahu. Pri práci v blízkosti týchto vedení treba dodržať zvýšenú bezpečnosť pri práci a zemné práce vykonávať ručne. Ostatné zemné práce sa môžu vykonať malým mechanizmom.

7. JESTVUJÚCE INŽIENERSKE SIETE

Pred začatím zemných prác treba vytýčiť všetky podzemné vedenia, ktoré sú vedené v súbahu. Pri práci v blízkosti týchto vedení treba dodržať zvýšenú bezpečnosť pri práci a zemné práce vykonávať ručne. Ostatné zemné práce sa môžu vykonať malým mechanizmom.

8. BEZPEČNOSŤ PRI PRÁCI

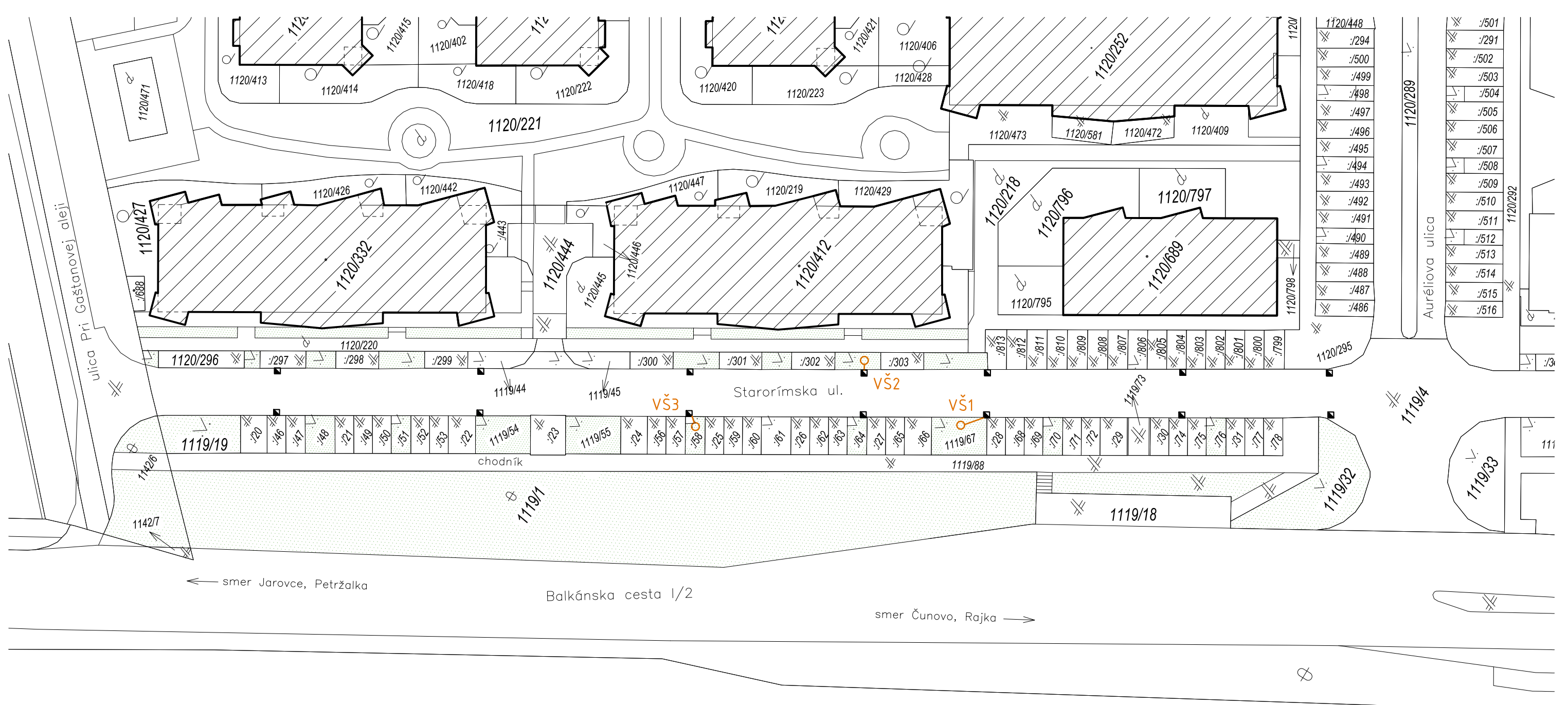
Ryha musí byť provizórne oplotená. Pracovníci musia dodržiavať podmienky bezpečnosti pri práci. Pri jestvujúcich podzemných vedeniach budú práce vykonávané ručným výkopom. Zo strany investora a dodávateľa musí byť určený pracovník zodpovedný za bezpečnosť.

9. ZÁVER

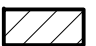
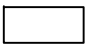
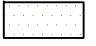

Po ukončení montáže potrubia je potrebné previesť tlakové skúšky a tesnosť potrubia. Montáž kanalizácie môže vykonať iba organizácia resp. osoba k tomu oprávnená. Zistený stav bude zapísaný do stavebného denníku. Celá kanalizácia musí byť vybudovaná ako vodotesná s tlakovými skúškami tesnosti

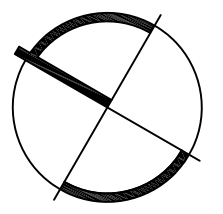
V Bratislave, september 2021

Vypracoval: Ing. Alexander Kitanovič

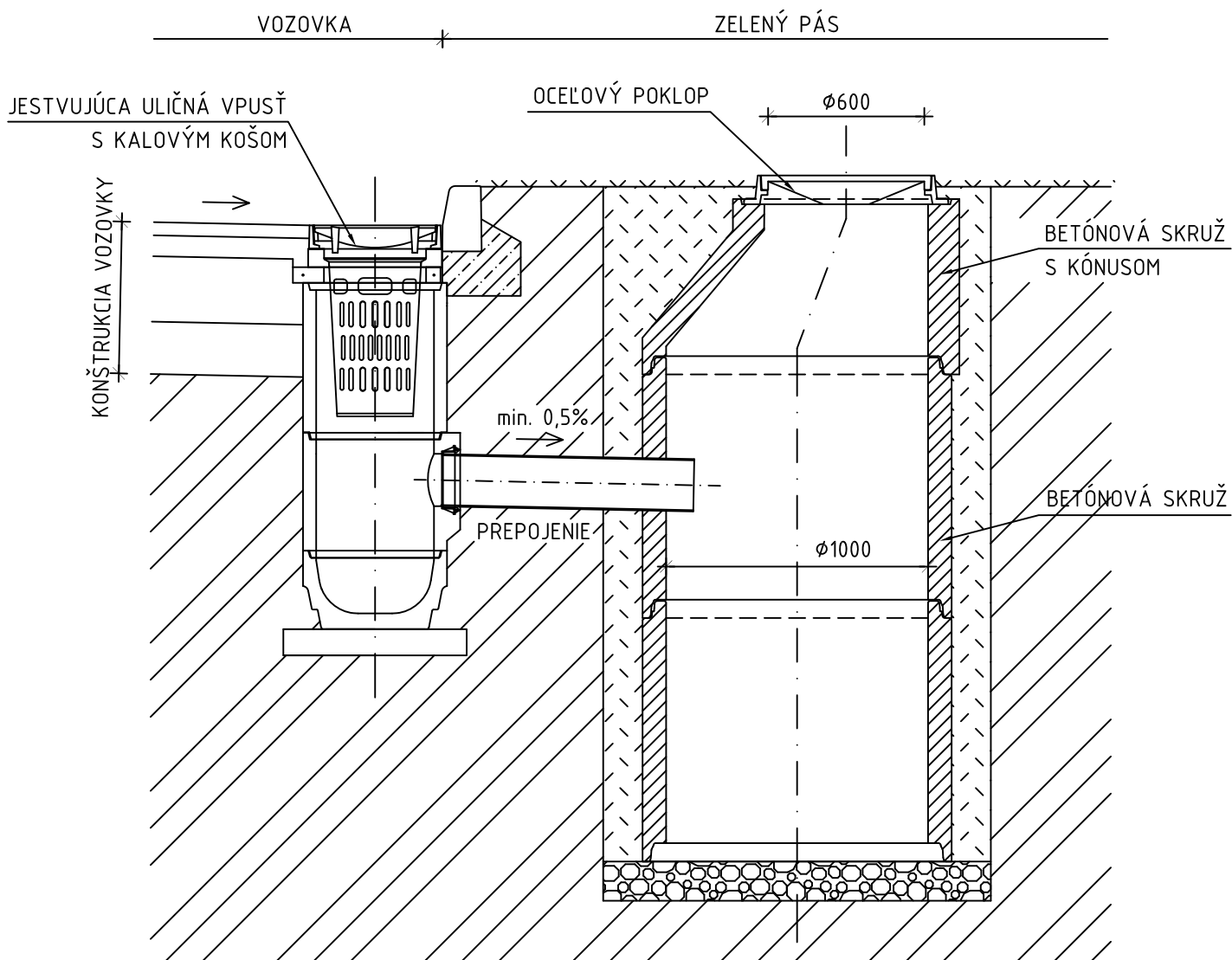


LEGENDA ZNAČIEK

-  - BYTOVÝ DOM
-  - KOMUNIKÁCIA, SPEVNENÉ PLOCHY
-  - TRÁVNATÁ PLOCHA
-  - NAVRHOVANÁ VSAKOVACIA ŠACHTA Z BETÓNOVÝCH SKRUŽÍ



INVESTOR:	MČ BRATISLAVA-RUSOVCE, VÝVOJOVÁ 8, 851 10 BA	
AUTORI PROJEKTU:	ING. ALEXANDER KITANOVIČ	
ZODP. PROJEKTANT ČASTI PD:	ING. ALEXANDER KITANOVIČ	
NÁZOV PROJEKTU:	VODOZÁDRŽNÉ OPATRENIA V MESTSKEJ ČASTI BRATISLAVA-RUSOVCE	
VYPRACOVAL:	ING. A. KITANOVIČ	FORMÁT: 2xA4
KONTROLOVAL:		MIERKA: 1:500
NÁZOV VÝKRESU:	SITUÁCIA	DÁTUM: 09/2021
		ČÍSLO VÝKRESU: 03
		ČÍSLO PARÉ



INVESTOR:	MČ BRATISLAVA-RUSOVCE, VÝVOJOVÁ 8, 851 10 BA		
AUTORI PROJEKTU:	ING. ALEXANDER KITANOVIČ		
ZODP. PROJEKTANT ČASTI PD:	ING. ALEXANDER KITANOVIČ		
NÁZOV PROJEKTU:	VODOZÁDRŽNÉ OPATRENIA V MESTSKEJ ČASTI BRATISLAVA-RUSOVCE		
VYPRACOVAL:	ING. ALEXANDER KITANOVIČ	FORMÁT:	1xA4
KONTROLOVAL:		MIERKA:	1:25
NÁZOV VÝKRESU:		DÁTUM:	09/2021
		ČÍSLO VÝKRESU:	04
REZ VSAKOVACOU ŠACHTOU		ČÍSLO PARÉ	