

**Určenie predpokladanej ceny zákazky
Prieskum trhu
na obstaranie tovarov, služieb alebo stavebných prác**

Verejný obstarávateľ	Mestská časť Bratislava-Rusovce Vývojová 8, 851 10 Bratislava IČO: 00 304 611
Kontaktná osoba	Ing. Alexander Kitanovič tel. 0948 332 337 kitanovic@bratislava-rusovce.sk
Druh zákazky	Stavebné práce, ktoré nie sú bežne dostupné na trhu
Predmet obstarávania:	Požiarna zbrojnica (hasičská zbrojnica) – udržiavacie práce
Podrobnejšia špecifikácia predmetu obstarávania (popis činností, počet ks, rozmery, druh materiálu a pod.)	<p>Predmetom obstarávania sú udržiavacie práce na objekte Požiarnej zbrojnici (hasičskej zbrojnica) na Gerulatskej ulici č.2, Bratislava-Rusovce, ktoré budú pozostávať:</p> <p>1/ zateplenie obvodového plášťa kontaktným zatepľovacím systémom zo SZ strany objektu tepelnou izoláciou na báze polystyrénu hr. 60 mm. Sokel a ostenia garážových brán budú zateplené tepelnou izoláciou na báze extrudovaného polystyrénu hr. 20 mm. Pred zateplením časti sokla sa odstráni existujúci kabrincoví obklad, vyspraví sa a vyrovná podklad. Povrchová úprava fasády a sokla bude jemnozrnnou silikátovou omietkou, hr. zrna 1,5 mm. Farba sokla hnedá, farba fasády okrová. Presný farebný odtieň sa vyberie zo vzorkovníka od dodávateľa farieb po výbere dodávateľa. Keďže po zateplení bude konečná rovina fasády predsadená pred pôvodnú o hrúbku tepelnoizolačného systému, je potrebná úprava klampiarskych výrobkov. Preto je nutné demontovať oplechovanie atiky, resp. predĺžiť šírku oplechovania atiky o novú hrúbku obvodovej steny v celk. dĺžke 18,06 m (pozinkovaný plech). Hromozvody a ostatné konštrukcie pripevnené na povrchu fasády je potrebné odsadiť o hrúbku zatepľovacieho systému.</p> <p>2/ pred zateplením sa demontuje pôvodný panel na fasáde s nápisom „Požiarna zbrojnica“ a 2 ks panelov s erbom Florián a Rusovce, ďalej sa demontujú nefunkčné svietidlá vonkajšieho osvetlenia 2ks.</p> <p>Navrhnuté sú nové panely:</p> <ol style="list-style-type: none"> 1. Florian - vektorizácia do kriviek + tlač na PVC dosku Komatex hr. 10 mm + orezanie do tvaru erbu, rozmer cca. 1,1 x 0,7 m. Montáž na fasádu lepením. 2. Erb Rusovce - vektorizácia do kriviek + tlač na PVC dosku Komatex hr. 10 mm + orezanie do tvaru erbu, (obstarávateľ dodá predlohu v krivkách) rozmer cca. 1,1 x 0,7 m. Montáž na fasádu lepením. 3. Nápis HASIČSKÁ ZBROJNICA + spodný text DOBROVOLNÝ HASIČSKÝ ZBOR RUSOVCE vo farbe (napr. červenej) samostatne písmena z dosiek XPS extrud. polystyrénu hr. 30mm. Rozmer nápisu cca 7,9 x 0,7 m. Montáž na fasádu lepením. <p>Navrhnuté nové osvetlenie - svietidlo LED 1520 lm, 5000°K, 13W, vrátane konzoly nástennej NK300/60 v počte 2 ks a</p>

súmrakového spínača pre nástennú montáž a prívod z rozvádzača CYKY 3Cx1,5 do súmrakového spínača na stene a z neho do svietidiel.

3/ výmena pôvodných okien, sklobetónových tvárnic v okenných otvoroch za nové plastové okná s izolačným dvojsklom vrátane parapetov v počte 25 ks. Vonkajšie parapety budú z hliníkového plechu, vo farbe okien, vnútorné parapety budú plastové,

4/ výmena vstupných dverí za nové hliníkové dvere presklené s izolačným dvojsklom/plné, otváracie, jednokrídlové, resp. dvojkřídlové v počte 2 ks,

5/ výmena pôvodných oceľových garážových dvojkřídlových brán za sekcionálne priemyselné garážové brány (zateplené) v počte 2 ks a sekcionálne priemyselné garážové brány (zateplené) s integrovanými dverami v počte 2 ks. Nutná je demontáž a montáž brány v jeden deň.

Cena musí zahŕňať okrem demontáže, dodávky a montáže aj vyspravenie omietky a vymaľovanie ostenia interiér/exteriér po konečnom osadení okien, dverí, garážových brán, finálne nastavenie správneho otvárania/zatvárania okien, dverí, garážových brán, odvoz a likvidáciu stavebného odpadu.

Technická špecifikácia okien: min. 5-komorový profil, stavebnej hĺbky min. 76 mm so stredovým tesnením, po celom obvode vystužené pozinkovanou oceľovou výstuhou, aeračná poistka proti prievanu, tepelnoizolačné dvojsklo plnené argónom (4-16-4), $U_g = 1,1 \text{ W/(m}^2\text{.K)}$, s teplým okrajom skla.

Záručná doba: 5 rokov na plnú funkčnosť okna.

Technická špecifikácia hliníkových dverí: hliníkový profil s prerušeným tepelným mostom, stavebná hĺbka min. 70 mm. Zasklenie: tepelnoizolačné dvojsklo plnené argónom (4-16-4), $U_g = 1,1 \text{ W/(m}^2\text{.K)}$, s teplým okrajom skla. Plná časť dverí - tepelnoizolačná výplň hr. 40mm.

Otváranie smerom von z budovy, samozatvárač + aretačné ramienko, FAB bezpečnostná vložka vrátane 5 kľúčov pre jedni dvere.

Záručná doba: 5 rokov na plnú funkčnosť dverí.

Technická špecifikácia priemyselných sekcionálnych garážových brán:

S prelisom, presklenie – kazetové okno (polykarbonát) 3 ks v hornej časti brány (poloha okna sa upresní pred samotnou objednávkou brán), farba: exteriér – červená, interiér – biela, garážová brána opatrená fotobunkou, predpoklad otvárania brány za deň je do 60-krát, ovládanie elektronicky, spolu 12ks diaľkové ovládače (8ks ovládačov pre brány s integrovanými dverami). Pomocou jedného diaľkového ovládania musí byť zabezpečené ovládanie aj troch brán.

Integrované dvere s hliníkovým rámom, šírka dverného křídla 900 mm, elektrické istenie, ktoré zabraňuje pohybu brány pri otvorených dverách kľučka-kľučka Elox, FAB bezpečnostná vložka vrátane 5 kľúčov.

Výplň sekcií – tepelnoizolačná výplň (PUR) hr. 40 mm, spodná a horná sekcia ukončená hliníkovým profilom s gumeným tesnením, konštrukcia rámu a kovania z galvanizovanej ocele.

	<p>Záručná doba: 2 roky</p> <p>Výkaz výmer, pohľady, výpis okien, vstupných dverí a garážových brán s popisom a príslušenstvom sú uvedené v prílohe.</p> <p>Predpokladaná hodnota zákazky: 28 000,00 eur bez DPH</p> <p>Predmet zákazky je rozdelený na dve časti:</p> <p>1. časť: zateplenie fasády, výmena tabúľ na fasáde a svietidla vonkajšieho osvetlenia, výmena okien a dverí</p> <p>2. časť: výmena garážových brán</p> <p>Verejný obstarávateľ požaduje predloženie ponuky buď komplexne pre obidve časti alebo samostatne pre časť 1 a časť 2.</p> <p>Uchádzač môže predložiť cenovú ponuku na celú zákazku alebo len na niektorú časť zákazky.</p> <p><u>Obhliadka miesta realizácie:</u> Odporúčame uchádzačom vykonať fyzickú obhliadku miesta realizácie predmetu zákazky v objekte Požiarnej zbrojnice, Gerulatská ulica č.2, 851 10 Bratislava, aby si sami overili potrebný rozsah činností a získali potrebné informácie nevyhnutné na prípravu a spracovanie ponuky tak, aby ponuka bola kvalifikovaná a zohľadňovala celý objem potrebných činností na realizáciu predmetu zákazky.</p> <p>Obhliadka miesta realizácie predmetu zákazky sa uskutoční dňa 27.6.2018 od 8,30 hod. do 12,00 hod po telefonickom dohovore, kontakt: Ing. Alexander Kitanovič, t.č.: 0948 332 337, e-mail: kitanovic@bratislava-rusovce.sk</p>
Lehota vykonania prieskumu:	25.6.2018 – 29.6.2018 do 12,00 hod
Spôsob vykonania prieskumu	Elektronická pošta alebo písomná ponuka
Termín odovzdania ponuky	Ponuky doručené po tomto termíne nebudú zohľadnené.
Adresa na zaslanie ponuky	Mestská časť Bratislava-Rusovce Vývojová 8, 851 10 Bratislava alebo e-mail: kitanovic@bratislava-rusovce.sk alebo sekretariat@bratislava-rusovce.sk
Hodnotiace kritérium	Najnižšia ponúknutá cena
Predpokladaný termín dodania tovaru	9.7.2018 – 31.8.2018
Náležitosti ponuky	1. Identifikácia účastníka - presný názov PO/FO - úplná adresa sídla, adresa pre poštový styk - IČO

	<ul style="list-style-type: none"> - DIČO - IČ DPH - meno a priezvisko osoby na komunikáciu o ponuke - tel. kontakt - e-mailová adresa zodp. osoby <p>2. Doklady (jeden z uvedených)</p> <ul style="list-style-type: none"> - výpis zo obchodného registra - živnostenský list - oprávnenie/osvedčenie o získaní odbornej spôsobilosti <p>3. Cena</p> <ul style="list-style-type: none"> - bez DPH - s DPH <p>Vyplnený a oprávnenou osobou podpísaný Výkaz výmer, ktorý tvorí samostatnú prílohu.</p>
Vznik záväzku	Zmluva
Formulár zverejnený na web stránke MČ	25.6.2018
Poznámka	<p>Pokiaľ predložená ponuka nepresiahne výšku finančných limitov, určených zákonom o VO, ponuka bude zároveň slúžiť pre účely výberového konania, t.j. samotného prieskumu trhu.</p> <p>Verejný obstarávateľ si vyhradzuje právo:</p> <ol style="list-style-type: none"> 1. predĺžiť lehotu plnenia zákazky: <ul style="list-style-type: none"> - v prípade otázok od záujemcov k predmetu zákazka, ktoré budú vyžadovať doplnenie súťažných podkladov, - iných zistení týkajúcich sa súťažných podkladov, ktoré by mohli mať vplyv na predĺženie lehoty na predkladanie ponúk (napríklad chyba vo výkaze rozpočtových položiek a pod), 2. neprijat' ani jednu z predložených ponúk, ak ponuková cena nebude vyhovovať finančným možnostiam verejného obstarávateľa, 3. na základe predložených ponúk nevybrať ani jednu z ponúk a zrušiť súťaž v prípade ak ponuky nebudú spĺňať požiadavky na predmet zákazky, 4. zrušiť prieskum trhu alebo jeho časť ak sa zmenili okolnosti, za ktorých sa prieskum trhu vyhlásil

Za správnosť:

Ing. Alexander Kitanovič
zodpovedný zamestnanec

Dušan Antoš
starosta MČ



V Bratislave, dňa 22.6.2018

Výka výmer

Stavba: Požiarna zbrojnica (hasičská zbrojnica)-udržiavacie práce

Objekt: Požiarna zbrojnica (hasičská zbrojnica), Gerulatská ulica č.2, 851 10 Bratislava

Objednávateľ: MČ Bratislava-Rusovce, Vývojová 8, 851 10 Bratislava

Zhotoviteľ:

Spracoval:

Miesto:

Dátum:

Č.	Popis	MJ	Množstvo celkom	Cena jednotková	Cena celkom
1	Zakrytie okien a dverí ochrannou fóliou	m2	51.640		0.00
2	Omietka vonk. stien sokla vápennozem., MVR UNI, ručné, hr. 1,5cm - vysprávky	m2	1.085		0.00
3	Omietka vonk. stien, vápennozem., MVR UNI, ručné vyrovnávacia hr. 4mm, vysprávky	m2	10.000		0.00
4	Očistenie vonkajšej omietky vysokotlakou súpravou WAP, 50%	m2	15.950		0.00
5	Zatepl. vonk. stien sokla omietka such. zmesi a polystyrén XPS hr. 20 mm vrátane ukonč., roh. profil, silikát. omietka, hr. zrna 1,5 mm	m2	1.302		0.00
6	Zatepl. vonk. stien omietka such. zmesi a polystyrén hr. 60 mm vrátane ukonč., roh. a APU profil, silikát. omietka, hr. zrna 1,5 mm	m2	32.875		0.00
7	Soklový profil zakladací pre 60cm hr. fasádne izol. dosky	m	2.980		0.00
8	Ukončovací nadokenný profil s okapovým nosom	m	14.000		0.00
9	Ukončovací rohový profil k zatepleniu stien	m	53.020		0.00
10	Zatepl. vonk. ostění omietka such. zmesi a polystyrén XPS hr. 20 mm vrátane ukonč., roh. a APU profil, silikát. omietka, hr. zrna 1,5 mm	m2	6.990		0.00
11	Montáž lešenia ľahkého pracovného radového s podlahami šírky od 0,80 do 1,00 m, výšky do 10 m	m2	83.077		0.00
12	Príplatok za prvý a každý ďalší i začatý mesiac použitia lešenia k pol.-11	m2	83.077		0.00
13	Demontáž lešenia ľahkého pracovného radového s podlahami šírky nad 0,80 do 1,00 m, výšky do 10 m	m2	83.077		0.00
14	Vybúranie obkladov vonk. z obkladačiek - kabrínece	m2	1.085		0.00
15	Otlčenie vonk. omietok, oškrabaním, v rozsahu do 20 %	m2	6.575		0.00
16	Zvislá doprava sutiny a vybúraných hmôt	t	0.300		0.00
17	Odvoz sutiny a vybúraných hmôt na skládku do 1 km	t	0.300		0.00
18	Odvoz sutiny a vybúraných hmôt na skládku za každý ďalší 1 km	t	12.000		0.00
19	Poplatok za ulož. a znešk.staveb.sute na vymedzených skládkach "O" - ostatný odpad	t	0.300		0.00
20	Predĺženie šírky oplechovania atiky o hrúbku zateplenia	m	18.060		0.00
21	Demontáž drev., plast. okien, sklobet. tvárnic, dodávka a montáž plast. okien vrátane parapetov	súb	1.000		0.00
22	Demontáž oceľ. dverí, dodávka a montáž hliníkových jednokrídl. plných dverí so stavebnou úpravou	ks	1.000		0.00
23	Demontáž plast. dverí, dodávka a montáž hliníkových dvojkřídlových dverí s nadsvetlíkov, preskl.	ks	1.000		0.00
24	Demontáž oceľ. garážovej brány, dodávka a montáž priemysel. sekcionálnej brány s elektrickým pohonom	ks	2.000		0.00
25	Demontáž oceľ. garážovej brány, dodávka a montáž priemysel. sekcionálnej brány s integrovanými dverami s elektrickým pohonom	ks	2.000		0.00
26	Demontáž a likvidácia tabule s nápisom / erbom na budove, 3 ks	súb	1.000		0.00
27	Dodávka + montáž novej tabule s nápisom / erbom na budove vrátane úpravy kotvenia a povrch. úpravy konštrukcie pre tabuľu, 3ks	súb	1.000		0.00
28	Výmena svietidla vonkajšieho osvetlenia a úprava elektroinštalácie	ks	2.000		0.00

Celkom EUR bez DPH

0.00

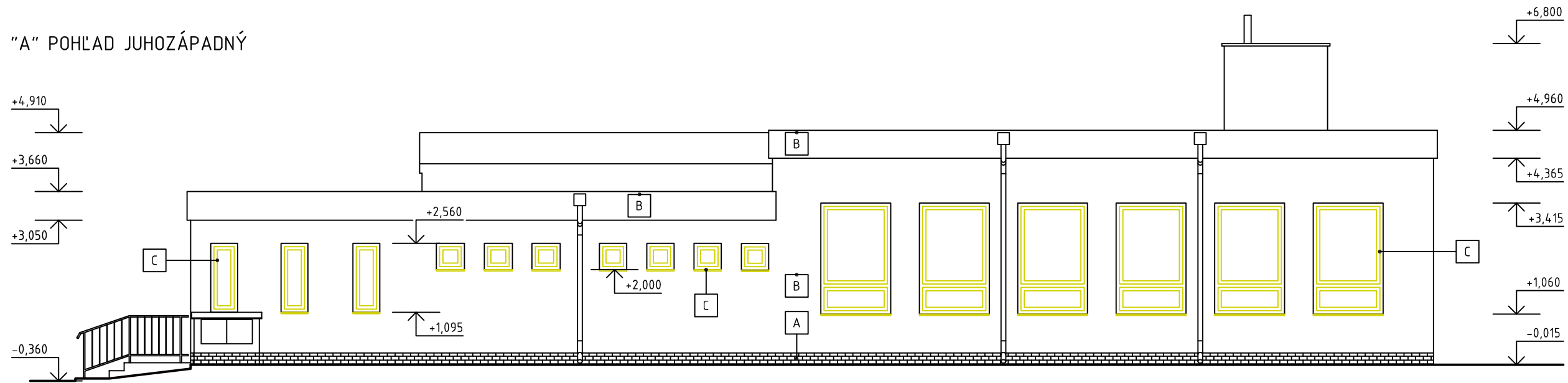
DPH 20%

0.00

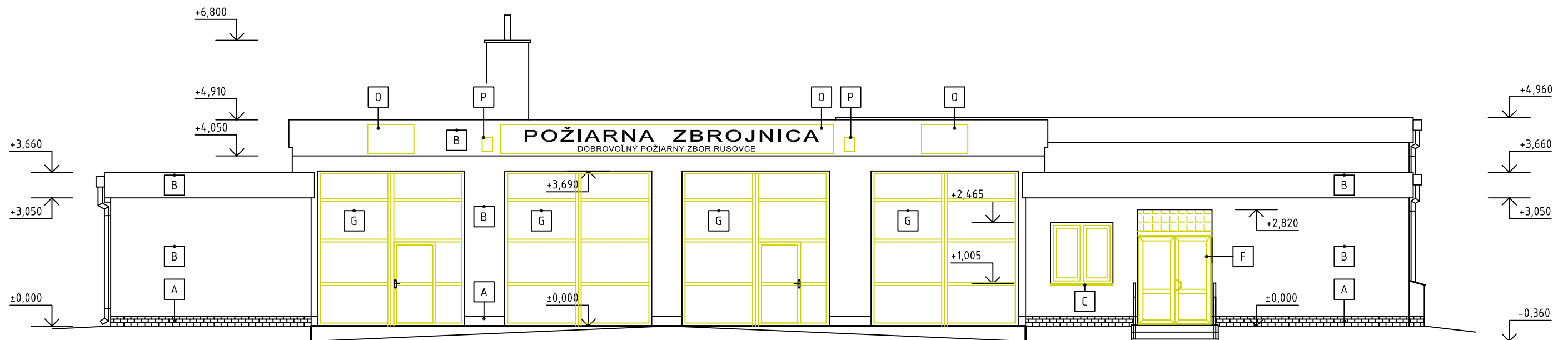
Celkom EUR s DPH

0.00

"A" POHLAD JUHOZÁPADNÝ



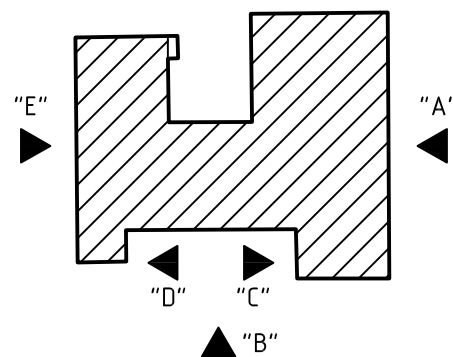
"B" POHLAD SEVEROZÁPADNÝ



LEGENDA POVRCHOV

A	PÔVODNÝ KABRINCOVÝ OBKLAD, FARBA TEHLOVOČERVENÁ
B	PÔVODNÁ BRIZOLIZOVÁ OMIETKA, FARBA OKROVÁ
C	PÔVODNÉ DREVENÉ OKNÁ S JEDNODUCHÝM ZASKLENÍM, FARBA RÁMOV BIELA
D	PLASTOVÉ OKNÁ S DVOJSKLOM, FARBA RÁMOV BIELA
E	SKLOBETÓNOVÉ TVÁRNICE
F	PLASTOVÉ DVOJKRÍDLOVÉ DVERE S DVOJSKOM, FARBA RÁMOV HNEDÁ
G	PÔVODNÁ OCEĽOVÁ DVOJKRÍDLOVÁ BRÁNA, FARBA ČERVENÁ
H	PÔVODNÉ OCEĽOVÉ JEDNOKRÍDLOVÉ DVERE, FARBA HNEDÁ
I	PÔVODNÉ OCEĽOVÉ JEDNOKRÍDLOVÉ DVERE, FARBA ČERVENÁ
O	DEMONTÁŽ TABULE S NÁPISOM / ERBOM
P	DEMONTÁŽ SVIETIDLA VONKAJŠIEHO OSVETLENIA

SCHEMA



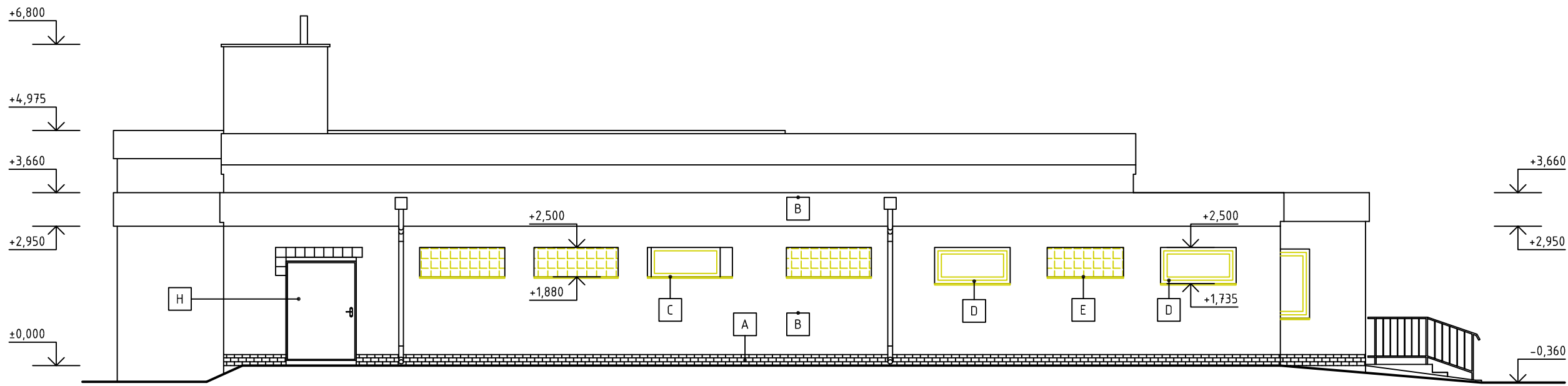
INVESTOR:	MČ BRATISLAVA-RUSOVCE, VÝVOJOVÁ 8, 851 10 BA
ZODP. PROJEKTANT ČASTI PD:	ING. ALEXANDER KITANOVIČ
NÁZOV ČASTI PD:	ARCHITEKTONICKO-STAVEBNÉ RIEŠENIE
STUPEŇ PD:	UDRŽIAVACIE PRÁCE
NÁZOV PROJEKTU:	POŽIARNA ZBRONIČA (HASIČSKÁ ZBRONIČA) - UDRŽIAVACIE PRÁCE

VYPRACOVAL:	ING. ALEXANDER KITANOVIČ
KONTROLOVAL:	
NÁZOV VÝKRESU:	

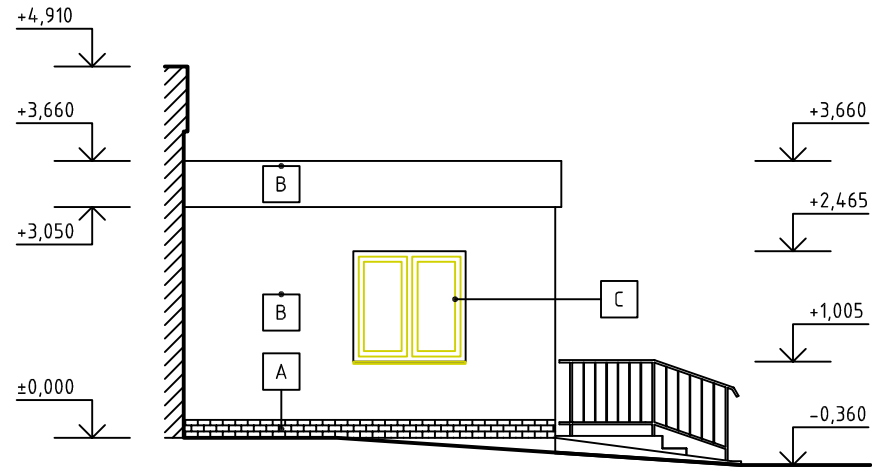
PÔVODNÝ STAV-POHLADY

FORMÁT:	2xA4	ČÍSLO PARÉ
MIERKA:	1:100	
DÁTUM:	07/2017	
ČÍSLO VÝKRESU:	02	

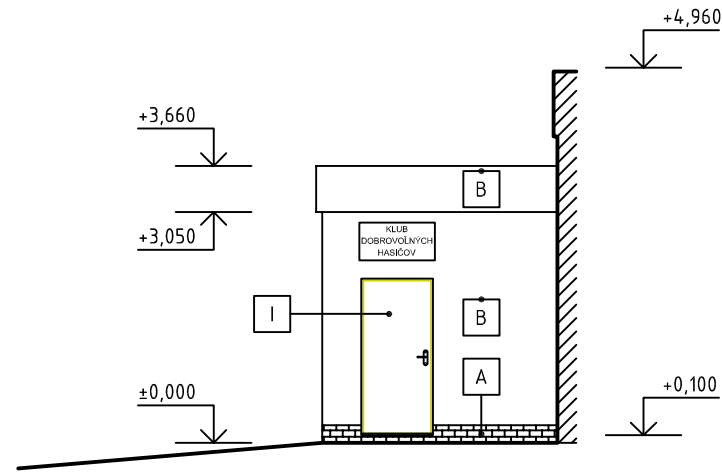
"E" POHLAD SEVEROVÝCHODNÝ



"C" POHLAD SEVEROVÝCHODNÝ



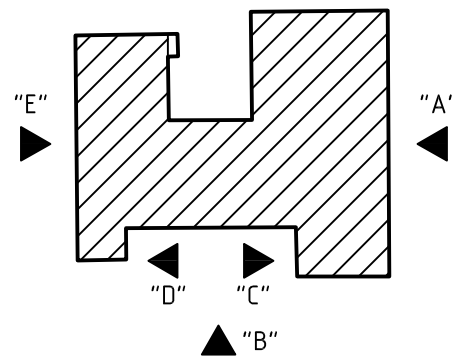
"D" POHLAD JUHOZÁPADNÝ



LEGENDA POVRCHOV

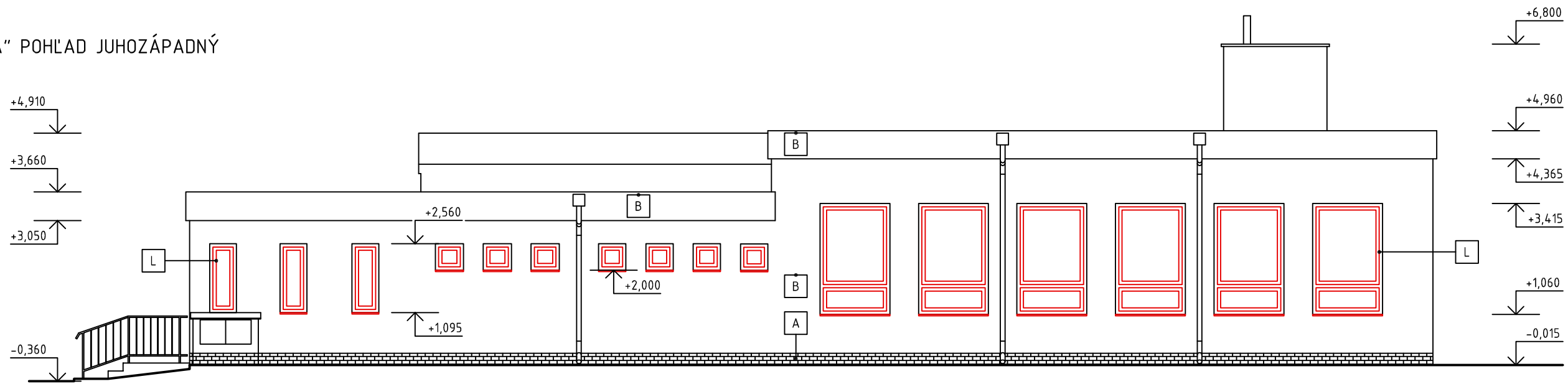
A	PÔVODNÝ KABRINCOVÝ OBKLAD, FARBA TEHLOVOČERVENÁ
B	PÔVODNÁ BRIZOLIZOVÁ OMIETKA, FARBA OKROVÁ
C	PÔVODNÉ DREVENÉ OKNÁ S JEDNODUCHÝM ZASKLENÍM, FARBA RÁMOV BIELA
D	PLASTOVÉ OKNÁ S DVOJSKLOM, FARBA RÁMOV BIELA
E	SKLOBETÓNOVÉ TVÁRNICE
F	PLASTOVÉ DVOJKRÍDLOVÉ DVERE S DVOJSKOM, FARBA RÁMOV HNEDÁ
G	PÔVODNÁ OCELOVÁ DVOJKRÍDLOVÁ BRÁNA, FARBA ČERVENÁ
H	PÔVODNÉ OCELOVÉ JEDNOKRÍDLOVÉ DVERE, FARBA HNEDÁ
I	PÔVODNÉ OCELOVÉ JEDNOKRÍDLOVÉ DVERE, FARBA ČERVENÁ
O	DEMONTÁŽ TABULE S NÁPISOM / ERBOM
P	DEMONTÁŽ SVIETIDLA VONKAJŠIEHO OSVETLENIA

SCHEMA

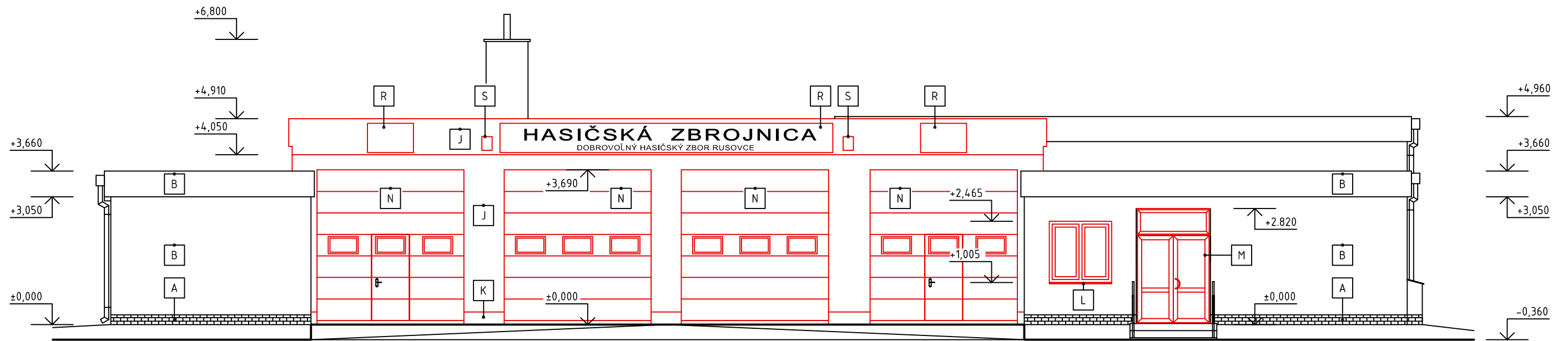


INVESTOR:	MČ BRATISLAVA-RUSOVCE, VÝVOJOVÁ 8, 851 10 BA	
ZODP. PROJEKTANT ČASTI PD:	ING. ALEXANDER KITANOVIČ	
NÁZOV ČASTI PD:	ARCHITEKTONICKO-STAVEBNÉ RIEŠENIE	
STUPEŇ PD:	UDRŽIAVACIE PRÁCE	
NÁZOV PROJEKTU:	POŽIARNA ZBROJNIČA (HASIČSKÁ ZBROJNICA) - UDRŽIAVACIE PRÁCE	
VYPRACOVAL:	ING. ALEXANDER KITANOVIČ	FORMÁT: 2xA4
KONTROLOVAL:		MIERKA: 1:100
NÁZOV VÝKRESU:	PÔVODNÝ STAV-POHLADY	DÁTUM: 07/2017
		ČÍSLO VÝKRESU: 03
		ČÍSLO PARÉ

"A" POHĽAD JUHOZÁPADNÝ



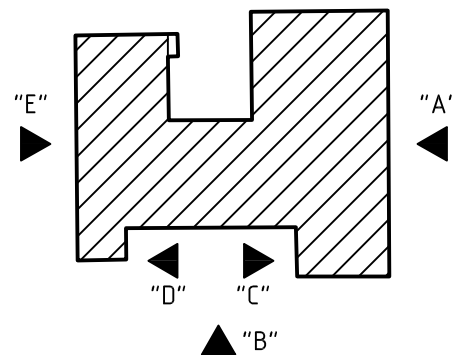
"B" POHĽAD SEVEROZÁPADNÝ



LEGENDA POVRCHOV

A	PÔVODNÝ KABRINCOVÝ OBKLAD, FARBA TEHLOVOČERVENÁ
B	PÔVODNÁ BRIZOLIZOVÁ OMIETKA, FARBA OKROVÁ
H	PÔVODNÉ OCEĽOVÉ JEDNOKRÍDLOVÉ DVERE, FARBA HNEDÁ
J	NOVÁ FASÁDNA OMIETKA, FARBA OKROVÁ
K	NOVÁ FASÁDNA OMIETKA, FARBA HNEDÁ
L	NOVÉ PLASTOVÉ OKNÁ S IZOLAČNÝM DVOJSKLOM, FARBA RÁMOV BIELA
M	NOVÉ HLINÍKOVÉ DVERE PLNÉ, RESP. ČIASTOČNE PRESKLENÉ, FARBA RÁMOV HNEDÁ
N	NOVÁ PRIEMYSELNÁ SEKCIONÁLNA BRÁNA, FARBA ČERVENÁ
R	NOVÁ TABUĽA S NÁPISOM / ERBOM
S	NOVÉ SVIETIDLO VONKAJŠIEHO OSVETLENIA

SCHEMA



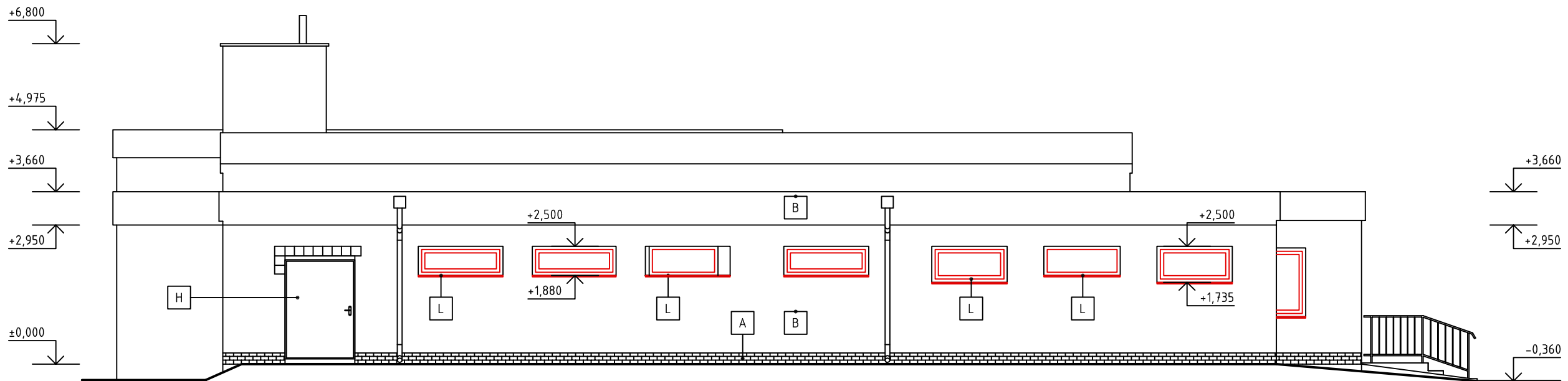
INVESTOR:	MČ BRATISLAVA-RUSOVCE, VÝVOJOVÁ 8, 851 10 BA
ZODP. PROJEKTANT ČASTI PD:	ING. ALEXANDER KITANOVIČ
NÁZOV ČASTI PD:	ARCHITEKTONICKO-STAVEBNÉ RIEŠENIE
STUPEŇ PD:	UDRŽIAVACIE PRÁCE
NÁZOV PROJEKTU:	POŽIARNA ZBROJNIČA (HASIČSKÁ ZBROJNICA) - UDRŽIAVACIE PRÁCE

VYPRACOVAL:	ING. ALEXANDER KITANOVIČ
KONTROLOVAL:	
NÁZOV VÝKRESU:	

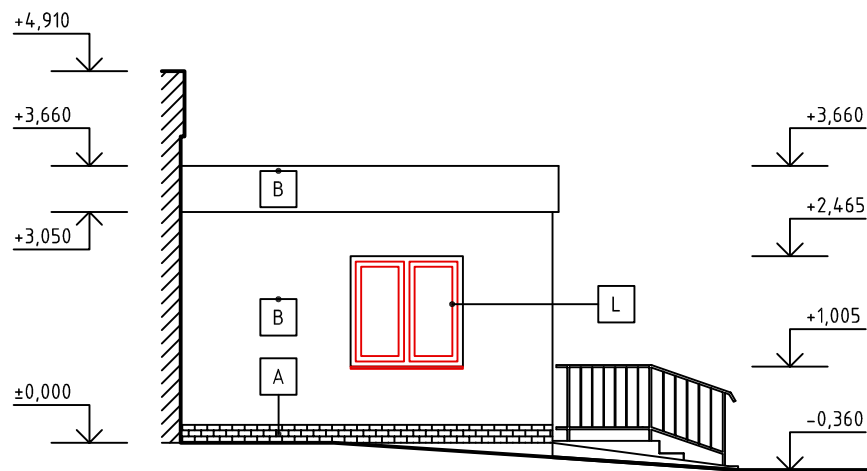
NOVONAVRHOVANÝ STAV-POHĽADY

FORMÁT:	2xA4	ČÍSLO PARÉ
MIERKA:	1:100	
DÁTUM:	07/2017	
ČÍSLO VÝKRESU:	04	

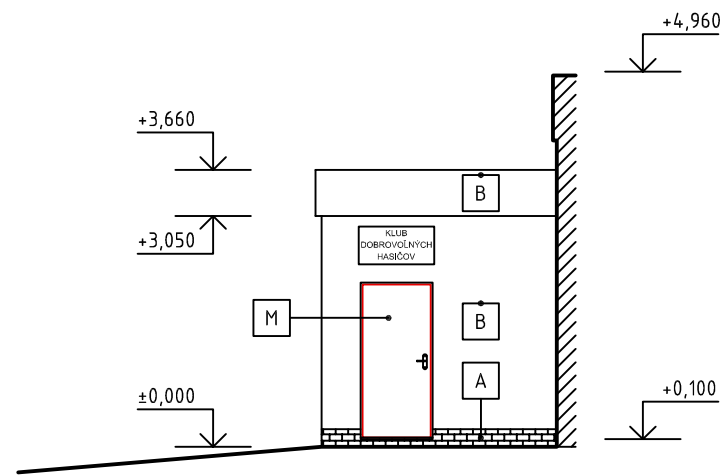
"E" POHLAD SEVEROVÝCHODNÝ



"C" POHLAD SEVEROVÝCHODNÝ



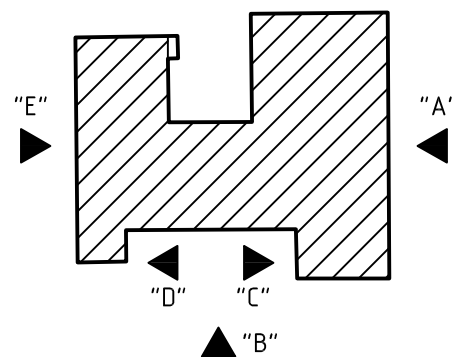
"D" POHLAD JUHOZÁPADNÝ



LEGENDA POVRCHOV

A	PÔVODNÝ KABRINCOVÝ OBKLAD, FARBA TEHLOVOČERVENÁ
B	PÔVODNÁ BRIZOLIZOVÁ OMIETKA, FARBA OKROVÁ
H	PÔVODNÉ OCEĽOVÉ JEDNOKRÍDLOVÉ DVERE, FARBA HNEDÁ
J	NOVÁ FASÁDNA OMIETKA, FARBA OKROVÁ
K	NOVÁ FASÁDNA OMIETKA, FARBA HNEDÁ
L	NOVÉ PLASTOVÉ OKNÁ S IZOLAČNÝM DVOJSKLKOM, FARBA RÁMOV BIELA
M	NOVÉ HLINÍKOVÉ DVERE PLNÉ, RESP. ČIASTOČNE PRESKLENÉ, FARBA RÁMOV HNEDÁ
N	NOVÁ PRIEMYSELNÁ SEKCIONÁLNA BRÁNA, FARBA ČERVENÁ
R	NOVÁ TABUĽA S NÁPISOM / ERBOM
S	NOVÉ SVIETIDLO VONKAJŠIEHO OSVETLENIA

SCHÉMA



INVESTOR:	MČ BRATISLAVA-RUSOVCE, VÝVOJOVÁ 8, 851 10 BA
ZODP. PROJEKTANT ČASTI PD:	ING. ALEXANDER KITANOVIČ
NÁZOV ČASTI PD:	ARCHITEKTONICKO-STAVEBNÉ RIEŠENIE
STUPEŇ PD:	UDRŽIAVACIE PRÁCE
NÁZOV PROJEKTU:	POŽIARNA ZBROJNIČA (HASIČSKÁ ZBROJNICA) - UDRŽIAVACIE PRÁCE

VYPRACOVAL:	ING. ALEXANDER KITANOVIČ
KONTROLOVAL:	
NÁZOV VÝKRESU:	

NOVONAVRHOVANÝ STAV-POHLADY

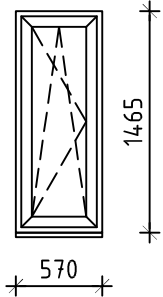
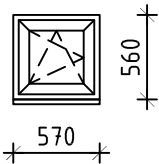
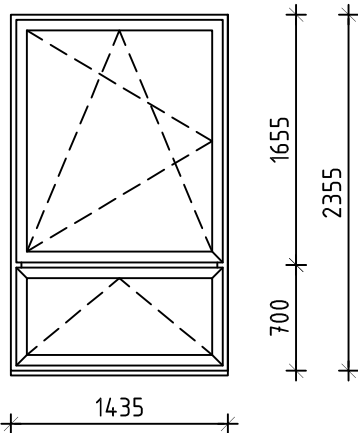
FORMÁT:	2xA4	ČÍSLO PARÉ
MIERKA:	1:100	
DÁTUM:	07/2017	
ČÍSLO VÝKRESU:	05	

POZNÁMKA:

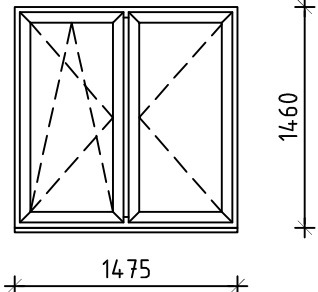
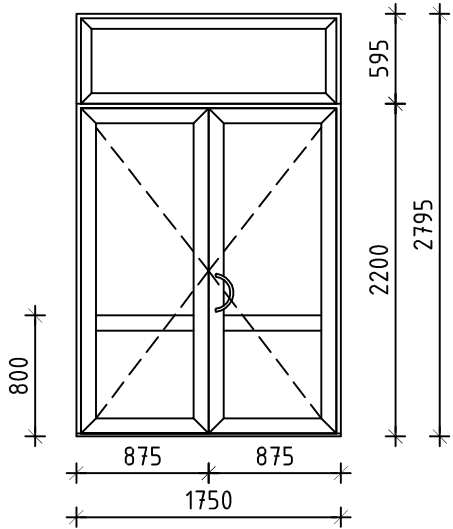
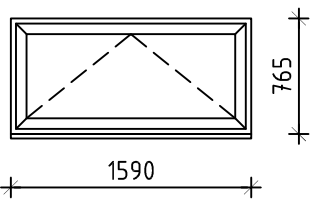
- NÁVRH HRÚBOK SKLA JE ORIENTAČNÝ, DODÁVATEĽ OKIEN JE POVINNÝ ZABEZPEČIŤ STATICKÝ NÁVRH SKLA
- PRED ZAČATÍM VÝROBY OKIEN A DVERÍ JE DODÁVATEĽ POVINNÝ PREVERIŤ SKUTOČNÉ ROZMERY OKIEN A DVERÍ, POČTY PRVKOV A SPÔSOB OTVÁRANIA NA STAVBE

INVESTOR:	MČ BRATISLAVA-RUSOVCE, VÝVOJOVÁ 8, 851 10 BA			
ZODP. PROJEKTANT ČASTI PD:	ING. ALEXANDER KITANOVIČ			
NÁZOV ČASTI PD:	ARCHITEKTONICKO-STAVEBNÉ RIEŠENIE			
STUPEŇ PD:	UDRŽIAVACIE PRÁCE			
NÁZOV PROJEKTU:	POŽIARNA ZBROJNIČA (HASIČSKÁ ZBROJNICA) - UDRŽIAVACIE PRÁCE			
VYPRACOVAL:	ING. ALEXANDER KITANOVIČ	FORMÁT:	6xA4	ČÍSLO PARÉ
KONTROLOVAL:		MIERKA:		
NÁZOV VÝKRESU:		DÁTUM:	07/2017	
VÝPIS OKIEN, VSTUPNÝCH DVERÍ, GARÁŽOVÝCH BRÁN		ČÍSLO VÝKRESU:	06	

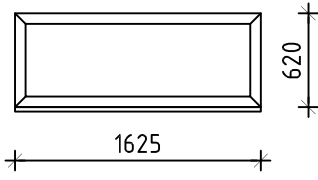
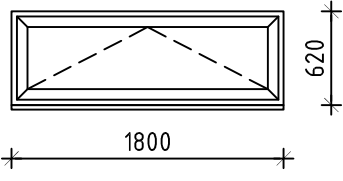
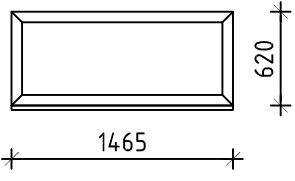
VÝKAZ OKIEN, VSTUPNÝCH DVERÍ, GARÁŽOVÝCH BRÁN

OZN.	ROZMERY	SCHÉMA/POPIS	ZASKLENIE	KOVANIE	FARBA RÁMU	PARAPET		POČET KUSOV			POZNÁMKA
						INT.	EXT.	1NP	2NP	CELKOM	
01	570 x 1465	 <p>PLASTOVÉ OKNO JEDNOKRÍDLOVÉ, OTVÁRAVO-SKLOPNÉ</p>	IZOLAČNÉ DVOJSKLO (4-16-4), Ug = 1,1 W/(m ² .K)	-	INT. - FARBA BIELA EXT. - FARBA BIELA	PLASTOVÝ PARAPET, FARBA BIELA, 3ks dĺ.=570mm	HLINÍKOVÝ PARAPET, hr. 1mm, FARBA BIELA, 3ks dĺ.=570mm	3	1	3	INT. - OSTENIE 200mm, EXT. - OSTENIE 150mm
02	570 x 560	 <p>PLASTOVÉ OKNO JEDNOKRÍDLOVÉ, OTVÁRAVO-SKLOPNÉ</p>	IZOLAČNÉ DVOJSKLO (4-16-4), Ug = 1,1 W/(m ² .K)	-	INT. - FARBA BIELA EXT. - FARBA BIELA	PLASTOVÝ PARAPET, FARBA BIELA, 7ks dĺ.=570mm	HLINÍKOVÝ PARAPET, hr. 1mm, FARBA BIELA, 7ks dĺ.=570mm	7	1	7	INT. - OSTENIE 200mm, EXT. - OSTENIE 150mm
03	1435 x 2355	 <p>PLASTOVÉ OKNO DVOJDIELNE, HORNÁ ČASŤ OTVÁRAVO-SKLOPNÁ, SPODNÁ ČASŤ SKLOPNÁ, VRÁTANE VNÚTORNÝCH ŽALÚZIÍ</p>	IZOLAČNÉ DVOJSKLO (4-16-4), Ug = 1,1 W/(m ² .K)	-	INT. - FARBA BIELA EXT. - FARBA BIELA	HLINÍKOVÝ PARAPET, hr. 1mm, FARBA BIELA, 6ks dĺ.=1435mm		6	1	6	INT. - OSTENIE 200mm, EXT. - OSTENIE 150mm

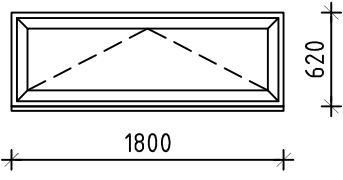
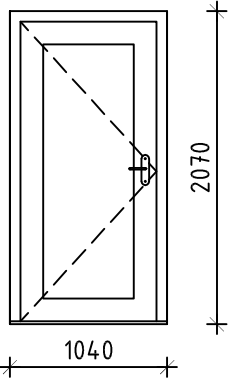
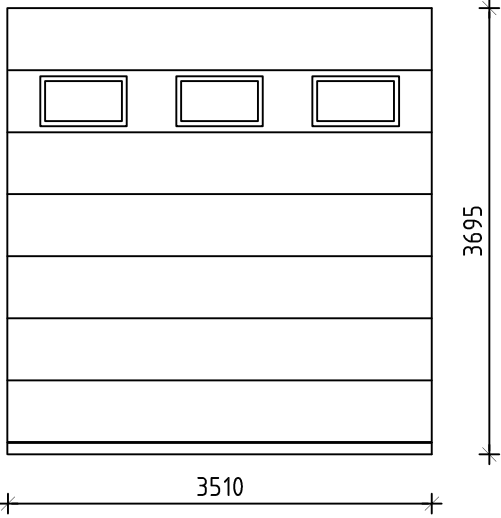
VÝKAZ OKIEN, VSTUPNÝCH DVERÍ, GARÁŽOVÝCH BRÁN

OZN.	ROZMERY	SCHÉMA/POPIS	ZASKLENIE	KOVANIE	FARBA RÁMU	PARAPET		POČET KUSOV		POZNÁMKA
						INT.	EXT.	1NP	CELKOM	
04	1475 x 1460	 <p>PLASTOVÉ OKNO DVOJKRÍDLOVÉ, OTVÁRAVO-SKLOPNÉ, VRÁTANE VNÚTORNYCH ŽALÚZIÍ</p>	IZOLAČNÉ DVOJSKLO (4-16-4), Ug = 1,1 W/(m ² .K)	-	INT. - FARBA BIELA EXT. - FARBA HNEDÁ	PLASTOVÝ PARAPET, FARBA BIELA, 2ks dl.=1475mm HLINÍKOVÝ PARAPET, hr. 1mm, FARBA HNEDÁ, 2ks dl.=1475mm	2	2	INT. - OSTENIE 200mm, EXT. - OSTENIE 150mm	
05	1750 x 2795	 <p>HLINÍKOVÉ DVERE DVOJKRÍDLOVÉ S PEVNÝM NADSVETLÍKOM, VON OTVÁRAVÉ, HORNÁ ČASŤ DVERÍ PRESKLENÁ, SPODNÁ ČASŤ DVERÍ PLNÁ, NADSVETLÍK PRESKLENÝ, SAMOZATVÁRAČ S RAMIENKOM</p>	IZOLAČNÉ DVOJSKLO (4-16-4), Ug = 1,1W/(m ² .K) SKLO - DUBOVÁ KÔRA	MADLO - KLÚČKA	INT. - FARBA HNEDÁ EXT. - FARBA HNEDÁ		1	1	POTREBNÁ JE STAVEBNÁ ÚPRAVA OTVORU, VYBÚRANIE PREKLADU A SKLOBETÓNOVÝCH TVÁRNIC O ROZMERE 1750x710mm	
06	1590 x 765	 <p>PLASTOVÉ OKNO JEDNOKRÍDLOVÉ, SKLOPNÉ</p>	IZOLAČNÉ DVOJSKLO (4-16-4), Ug = 1,1 W/(m ² .K)	-	INT. - FARBA BIELA EXT. - FARBA BIELA	PLASTOVÝ PARAPET, FARBA BIELA, 2ks dl.=1590mm HLINÍKOVÝ PARAPET, hr. 1mm, FARBA BIELA, 2ks dl.=1590mm	2	2	INT. - OSTENIE 140mm, EXT. - OSTENIE 225mm	

VÝKAZ OKIEN, VSTUPNÝCH DVERÍ, GARÁŽOVÝCH BRÁN

OZN.	ROZMERY	SCHÉMA/POPIS	ZASKLENIE	KOVANIE	FARBA RÁMU	PARAPET		POČET KUSOV		POZNÁMKA
						INT.	EXT.	1NP	CELKOM	
07	1625 x 620	 <p>PLASTOVÉ OKNO JEDNOKRÍDLOVÉ, PEVNÉ</p>	IZOLAČNÉ DVOJSKLO (4-16-4), Ug = 1,1 W/(m ² .K)	-	INT. - FARBA BIELA EXT. - FARBA BIELA	PLASTOVÝ PARAPET, FARBA BIELA, 1ks dĺ.=1625mm	HLINIKOVÝ PARAPET, hr. 1mm, FARBA BIELA, 1ks dĺ.=1625mm	1	1	STAVEBNÁ ÚPRAVA - VÝBURANIE SKLOBETÓNOVÝCH TVÁRNIC INT. - OSTENIE 140mm, EXT. - OSTENIE 225mm
08	1800 x 620	 <p>PLASTOVÉ OKNO JEDNOKRÍDLOVÉ, SKLOPNÉ,</p>	IZOLAČNÉ DVOJSKLO (4-16-4), Ug = 1,1 W/(m ² .K) SKLO - DUBOVÁ KÔRA	-	INT. - FARBA BIELA EXT. - FARBA BIELA	PLASTOVÝ PARAPET, FARBA BIELA, 1ks dĺ.=1800mm	HLINIKOVÝ PARAPET, hr. 1mm, FARBA BIELA, 1ks dĺ.=1800mm	1	1	STAVEBNÁ ÚPRAVA - VÝBURANIE SKLOBETÓNOVÝCH TVÁRNIC INT. - OSTENIE 140mm, EXT. - OSTENIE 225mm
09	1465 x 620	 <p>PLASTOVÉ OKNO JEDNOKRÍDLOVÉ, PEVNÉ,</p>	IZOLAČNÉ DVOJSKLO (4-16-4), Ug = 1,1 W/(m ² .K)	-	INT. - FARBA BIELA EXT. - FARBA BIELA	PLASTOVÝ PARAPET, FARBA BIELA, 1ks dĺ.=1465mm	HLINIKOVÝ PARAPET, hr. 1mm, FARBA BIELA, 1ks dĺ.=1800mm	1	1	

VÝKAZ OKIEN, VSTUPNÝCH DVERÍ, GARÁŽOVÝCH BRÁN

OZN.	ROZMERY	SCHÉMA/POPIS	ZASKLENIE	KOVANIE	FARBA RÁMU	PARAPET		POČET KUSOV		POZNÁMKA
						INT.	EXT.	1NP	CELKOM	
10	1800 x 620	 <p>PLASTOVÉ OKNO JEDNOKRÍDLOVÉ, SKLOPNÉ,</p>	IZOLAČNÉ DVOJSKLO (4-16-4), Ug = 1,1 W/(m ² .K)	-	INT. - FARBA BIELA EXT. - FARBA BIELA	PLASTOVÝ PARAPET, FARBA BIELA, 2ks dĺ.:1800mm	HLINÍKOVÝ PARAPET, hr. 1mm, FARBA BIELA, 2ks dĺ.:1800mm	2	2	STAVEBNÁ ÚPRAVA - VÝBURANIE SKLOBETÓNOVÝCH TVÁRNIC INT. - OSTENIE 14,0mm, EXT. - OSTENIE 225mm
11	1040 x 2070	 <p>HLINÍKOVÉ DVERE JEDNOKRÍDLOVÉ PLNÉ</p>	-	GUĽA - KĽUČKA	INT. - FARBA HNEDÁ EXT. - FARBA HNEDÁ	-	-	1	1	POTREBNÁ JE STAVEBNÁ ÚPRAVA OTVORU, ČISTÁ SVETLOSŤ DVERÍ 900x1970mm
12	3510 x 3695	 <p>PRIEMYSELNÁ SEKCIONÁLNA BRÁNA</p>	-	-	INT. - FARBA BIELA EXT. - FARBA ČERVENÁ	-	-	2	2	VÝŠKA PREKLADU 400 MM OVLÁDANIE-ELEKTRONICKY

