

Určenie predpokladanej ceny zákazky
Prieskum trhu
na obstaranie tovarov, služieb alebo stavebných prác

Verejný obstarávateľ	Mestská časť Bratislava-Rusovce Vývojová 8, 851 10 Bratislava, IČO: 00 304 611
Kontaktná osoba	Ing. Alexander Kitanovič tel. 0948332 337 kitanovic@bratislava-rusovce.sk
Druh zákazky	Služba, ktorá je bežne dostupná na trhu
Predmet obstarávania:	Spracovanie projektovej dokumentácie - „Nadstavba, rozšírenie a rekonštrukcia objektu jedálne ZŠ, Bratislava-Rusovce“
Podrobnejšia špecifikácia predmetu obstarávania (popis činností, počet ks, rozmery, druh materiálu a pod.)	<p>Spracovanie projektovej dokumentácie v rozsahu – projekt pre územné rozhodnutie (ÚR) a jedноступňový realizačný projekt pre stavebné povolenie a realizáciu (RP). Projektová dokumentácia (PD) bude rozdelená na dve etapy, t.j. PD pre ÚR a PD pre RP. Podkladom pre spracovanie PD pre ÚR je vypracovaná štúdia.</p> <p>Základné kapacitné údaje: Riešené územie: 3300 m² Zastavaná plocha: 720 m² Celková plocha objektu: 1960 m²</p> <p>1. Projekt pre územné rozhodnutie (ÚR) vrátane profesií: Architektúra - upraviť a doplniť architektonické riešenie podľa konzultácií a požiadaviek zadávateľa, zosúladiť riešenie s ostatnými stavebnými objektmi a ich zmenami Stavebná časť, koordinácia - pripraviť kompletnú projektovú dokumentáciu, upraviť a doplniť stavebné riešenie podľa zmien a úprav ostatných stavebných objektov Doprava - posúdiť dopravné potreby navrhovaných úprav a doplniť riešenie podľa požiadaviek HMB a zadávateľa Statika - statické posúdenie existujúcej stavby a všetkých navrhovaných konštrukcií, úprav a zmien Elektroinštalácia - riešenie koncepcie a návrh silnoprúdových a slaboprúdových rozvodov, riešenie prípojky NN, riešenie bleskozvodu Zdravotechnika - riešenie koncepcie a návrh ZTI a kanalizácie, riešenie prípojok kanalizácie a vody, riešenie odvodu dažďovej vody Ústredné kúrenie - riešenie koncepcie a návrh ústredného kúrenia Protipožiarna bezpečnosť stavby - projektová dokumentácia požiarnej ochrany Sadové úpravy - riešenie navrhovaných sadových úprav a zmien sadových úprav existujúcej výsadby Svetlotechnika - posúdiť svetlotechnické riešenie a kvalitu navrhovaných priestorov</p> <p>2. Upraviť PD podľa vyjadrení a stanovísk dotknutých organov</p>

	<p>3. Jednostupňový realizačný projekt (RP) bude nadväzovať na projekt pre ÚR vrátane všetkých potrebných profesií, súčasťou ktorého bude rozpočet a výkaz výmer</p> <p>Projektová dokumentácia bude odovzdaná v digitálnej forme 1x CD</p> <p>Projektová dokumentácia a všetky súčasti PD musia byť vyhotovené podľa platných STN noriem a spracované projektantom, ktorý spĺňa požiadavky na odbornú spôsobilosť a má odbornú prax a úspešne vykonal skúšku.</p> <p>Príloha: vybrané časti zo štúdie</p>
Lehota vykonania prieskumu:	26.6.2017 – 29.6.2017 do 16,00 hod
Spôsob vykonania prieskumu	Elektronická pošta alebo písomná ponuka
Termín odovzdania ponuky	Ponuky doručené po tomto termíne nebudú zohľadnené.
Adresa na zaslanie ponuky	Mestská časť Bratislava-Rusovce Vývojová 8, 851 10 Bratislava alebo e-mail: kitanovic@bratislava-rusovce.sk alebo sekretariat@bratislava-rusovce.sk
Hodnotiace kritérium	Najnižšia ponúknutá cena za celý predmet obstarávania
Predpokladaný termín dodania tovaru	6.7.2017 – 4.8.2017 (1. etapa projektu pre ÚR), 2. etapa projektu – jednostupňový realizačný projekt bude následne pokračovať po vypracovaní a odovzdaní projektu pre ÚR.
Náležitosti ponuky	<p>1. Identifikácia účastníka</p> <ul style="list-style-type: none"> - presný názov PO/FO - úplná adresa sídla, adresa pre poštový styk - IČO - DIČO - IČ DPH - meno a priezvisko osoby na komunikáciu o ponuke - tel. kontakt - e-mailová adresa zodp. osoby <p>2. Doklady (jeden z uvedených)</p> <ul style="list-style-type: none"> - výpis zo obchodného registra - živnostenský list - oprávnenie/osvedčenie o získaní odbornej spôsobilosti (fotokópia platného oprávnenia projektanta) <p>3. Cena</p> <ul style="list-style-type: none"> - bez DPH - s DPH
Vznik záväzku	Zmluva o dielo

Formulár zverejnený na web stránke MČ	26.6.2017
Poznámka	Pokiaľ predložená ponuka nepresiahne výšku finančných limitov, určených zákonom o VO, ponuka bude zároveň slúžiť pre účely výberového konania, t.j. samotného prieskumu trhu

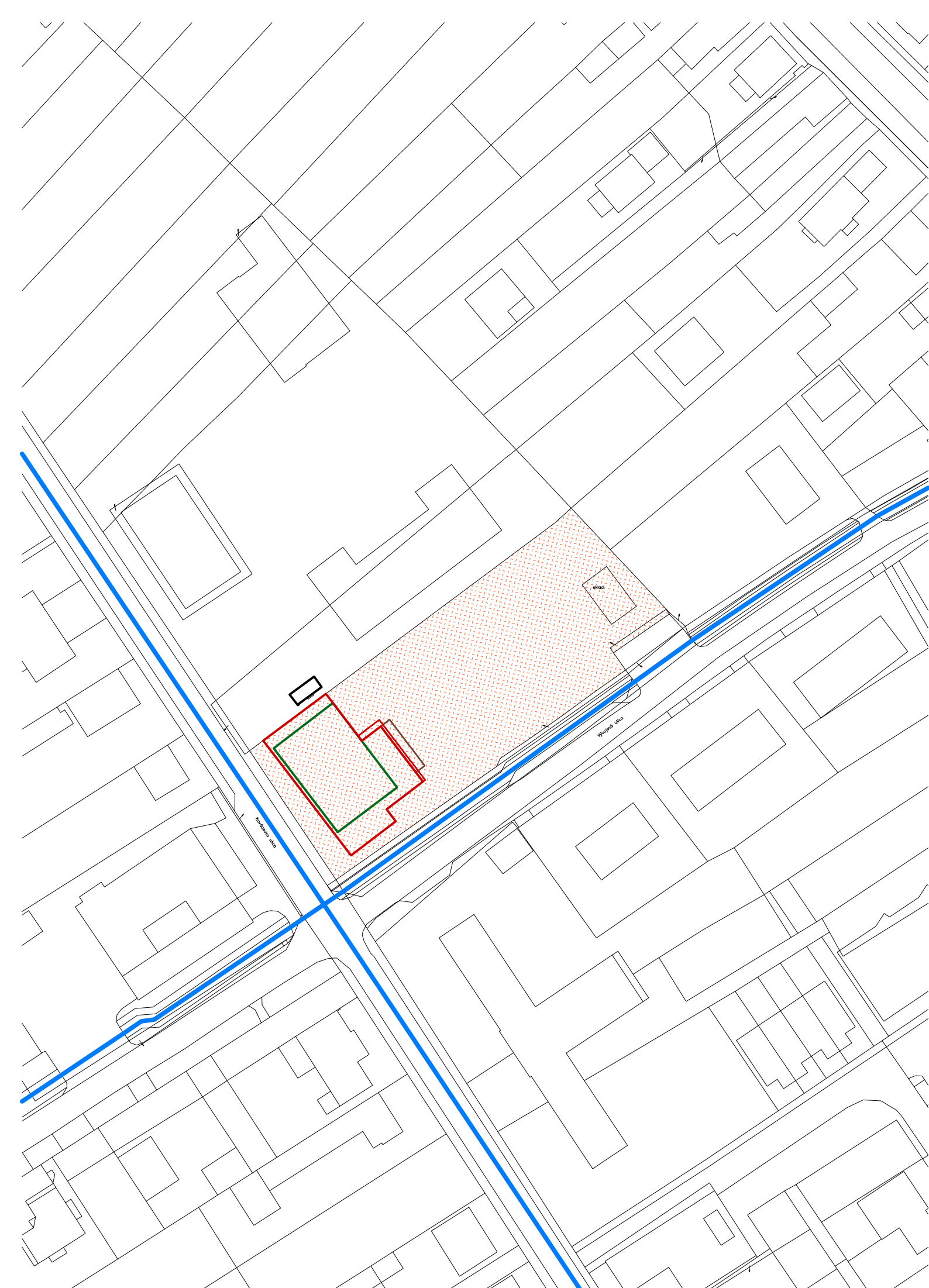
Za správnosť:
Ing. Alexander Kitanovič
zodpovedný zamestnanec

Dušan Antoš
starosta MČ

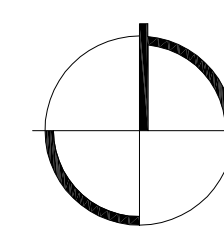


V Bratislave, dňa 26.6.2017

REKONŠTRUKCIA A DOSTAVBA OBJEKTU
JEDÁLNE ZŠ RUSOVCE S ROZŠÍRENÍM ÚČELU
ARCHITEKTONICKÁ ŠTÚDIA, Mgr.art. J. MARGEN AA
BRATISLAVA - RUSOVCE, 2016



- HLAVNÝ CESTNÝ ŤAH
- EXISTUJÚCI OBJEKT
- EXISTUJÚCE A PLÁNOVANÉ CYKLOTRASY
- RIEŠENÉ ÚZEMIE
- NAVRHOVANÝ OBJEKT

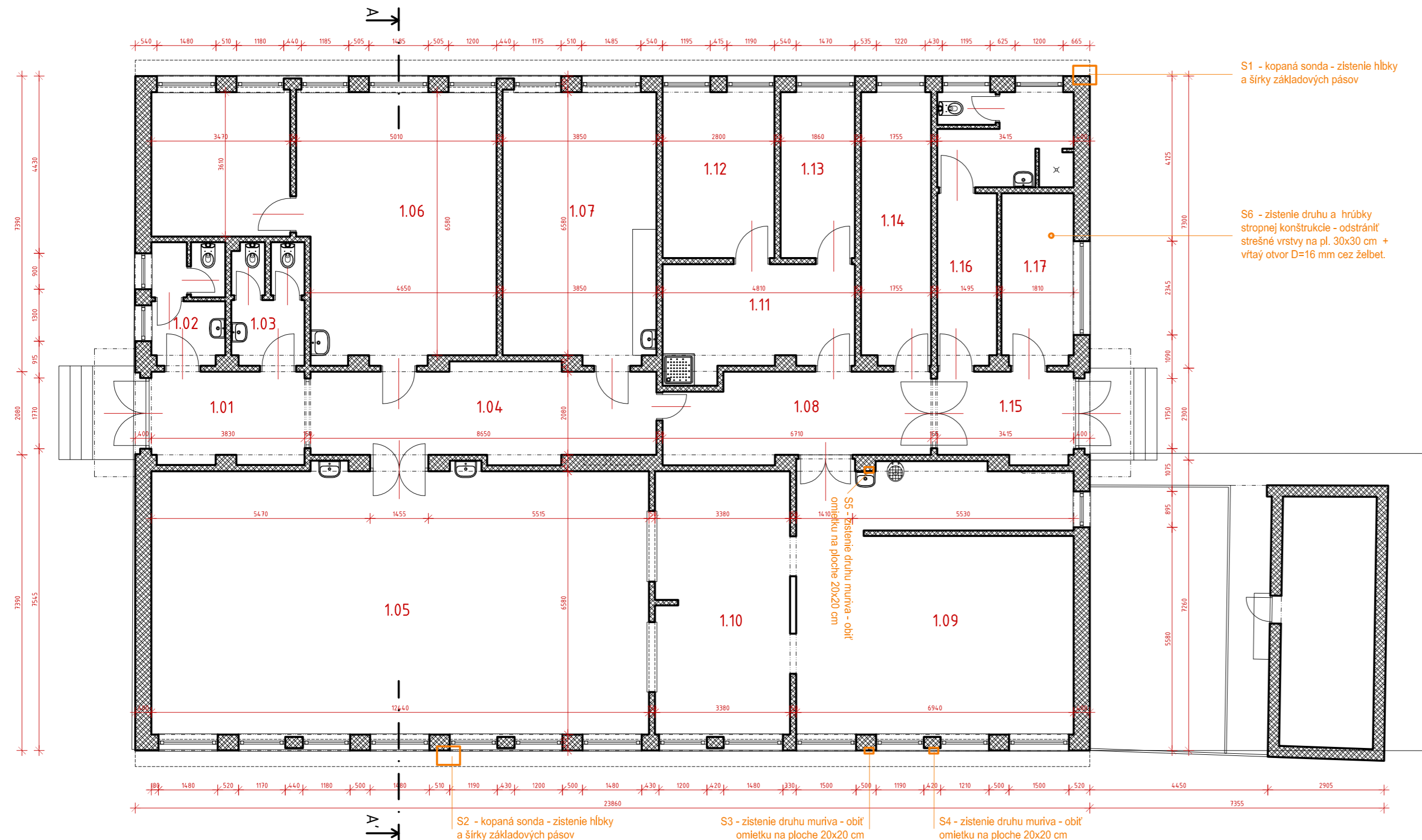


INVESTOR: MČ BRATISLAVA-RUSOVCE, MÚ VÝVOJOVÁ 8 BRATISLAVA AUTORI PROJEKTU: MGR.ART. J.MARGEN AA SPOLUPRÁCA: - ZODP. PROJEKTANT ČASTI PD: MGR.ART. J.MARGEN AA NÁZOV PROJEKTU: REKONŠTRUKCIA A DOSTAVBA OBJEKTU JEDÁLNE ZŠ RUSOVCE S ROZŠÍRENÍM ÚČELU	GENERÁLNY PROJEKTANT: Mgr.art. Ján Margen Kováčsova 320/46 851 10 Bratislava tel. 0905 108891
VYPRACOVAL: J. MARGEN KONTROLOVAL: J. MARGEN NÁZOV VÝKRESU:	FORMÁT: 2xA4 MIERKA: 1:1000 DÁTUM: 10/2016 ČÍSLO VÝKRESU: 03

OBSAH A FORMA TOHOTO VÝKRESU JE MAJETKOM PROJEKTANTA. KOPÍROVANIE A POUŽITIE INÉ AKO ZMLUVNE DOHODNUTÉ JE ZAKÁZANÉ

PÔDORYS 1.NP - STARÝ STAV

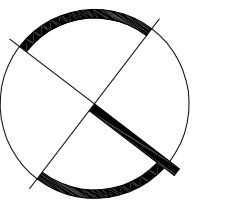
M 1:100



OZN. NA VÝK.	ÚČEL MIESTNOSTI	PLOCHA [m ²]	PODLAHA	
			NÁŠLAPNÁ VRSTVA	Č.P.
1.01	VSTUP	9.96 m ²	KERAMICKÁ DLAŽBA	-
1.02	WC	5.44 m ²	KERAMICKÁ DLAŽBA	-
1.03	WC	5.31 m ²	KERAMICKÁ DLAŽBA	-
1.04	CHODBA	19.88 m ²	KERAMICKÁ DLAŽBA	-
1.05	JEDÁLEŇ	81.98 m ²	GRESOVÁ DLAŽBA	-
1.06	DRUŽINA	45.18 m ²	LINOLEUM	-
1.07	DRUŽINA	25.84 m ²	LINOLEUM	-
1.08	CHODBA	14.30 m ²	KERAMICKÁ DLAŽBA	-
1.09	KUCHYŇA	46.38 m ²	LIATA PODLAHA	-
1.10	VÝDAJŇA	22.53 m ²	LIATA PODLAHA	-
1.11	SKLAD	13.00 m ²	LIATA PODLAHA	-
1.12	SKLAD	11.62 m ²	LINOLEUM	-
1.13	SKLAD	7.72 m ²	LINOLEUM	-
1.14	SKLAD	11.90 m ²	GRESOVÁ DLAŽBA	-
1.15	CHODBA	8.01 m ²	KERAMICKÁ DLAŽBA	-
1.16	HYGIENA	14.37 m ²	KERAMICKÁ DLAŽBA	-
1.17	KANCELÁRIA	7.72 m ²	PLÁVAJÚCE PARKETY	-
		351.15 m ²		

LEGENDA

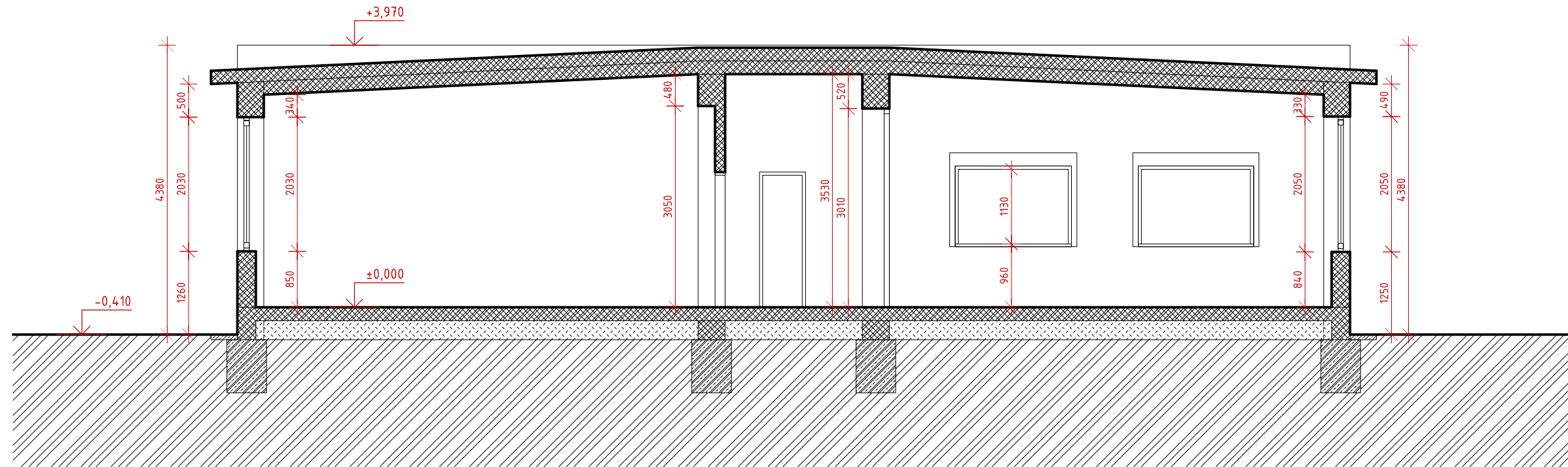
SONDY POTREBNÉ PRE ZHODNOTENIE STAVU EXISTUJÚcej KONŠTRUKCIE A ĎALŠÍ POSTUP PROJEKČNÝCH PRÁČ



INVESTOR:	MČ BRATISLAVA-RUSOVCE, MÚ VÝVOJOVÁ 8 BRATISLAVA	GENERÁLNY PROJEKTANT:		
AUTORI PROJEKTU:	MGR.ART. J.MARGEN AA			
SPOLUPRÁČA:	-			
ZODP. PROJEKTANT ČASTI PD:	MGR.ART. J.MARGEN AA			
NÁZOV PROJEKTU:	REKONŠTRUKCIA A DOSTAVBA OBJEKTU JEDÁLNE ZŠ RUSOVCE S ROZŠÍRENÍM ÚČELU			
VYPRACOVAL:	J. MARGEN	FORMÁT:	3xA4	ČÍSLO PARÉ
KONTROLOVAL:	J. MARGEN	MIERKA:	1:100	
NÁZOV VÝKRESU:	STARÝ STAV - PÔDORYS 1.NP	DÁTUM:	12/2016	ČÍSLO VÝKRESU: 04

REZ AA' - STARÝ STAV

M 1:75

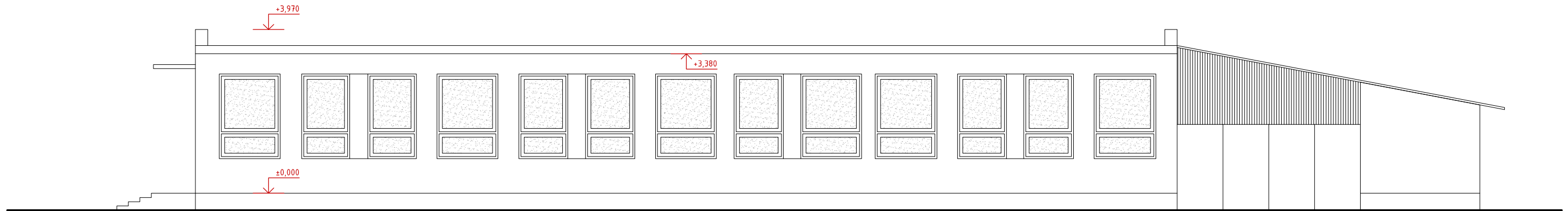


REZ AA'

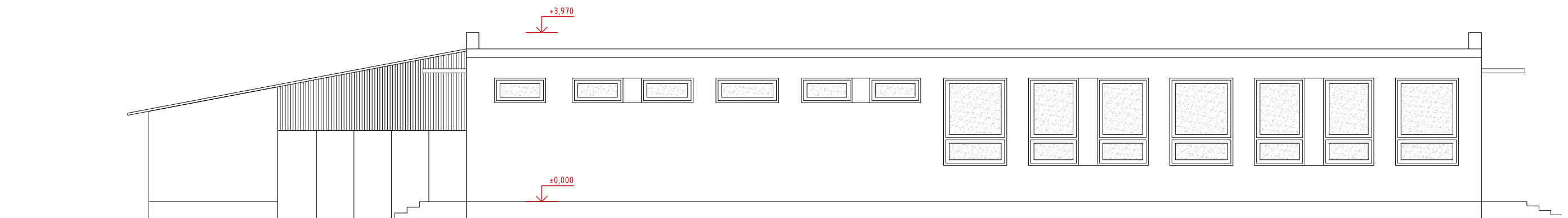
INVESTOR:	MČ BRATISLAVA-RUSOVCE, MÚ VÝVOJOVÁ 8 BRATISLAVA	GENERÁLNY PROJEKTANT:		
AUTORI PROJEKTU:	MGR.ART. J.MARGEN AA	Mgr.art. Ján Margen Kováčsova 320/46 851 10 Bratislava tel. 0905 108891		
SPOLUPRÁCA:	-			
ZODP. PROJEKTANT ČASTI PD:	MGR.ART. J.MARGEN AA			
NÁZOV PROJEKTU:	REKONŠTRUKCIA A DOSTAVBA OBJEKTU JEDÁLNE ZŠ RUSOVCE S ROZŠÍRENÍM ÚČELU			
VYPRACOVAL:	J. MARGEN	FORMÁT:	2xA4	ČÍSLO PARÉ
KONTROLOVAL:	J. MARGEN	MIERKA:	1:75	
NÁZOV VÝKRESU:	STARÝ STAV - REZ AA'	DÁTUM:	12/2016	
		ČÍSLO VÝKRESU:	05	

POHLADY - STARÝ STAV

M 1:100



POHLAD SEVEROVÝCHODNÝ



POHLAD JUHOZÁPADNÝ

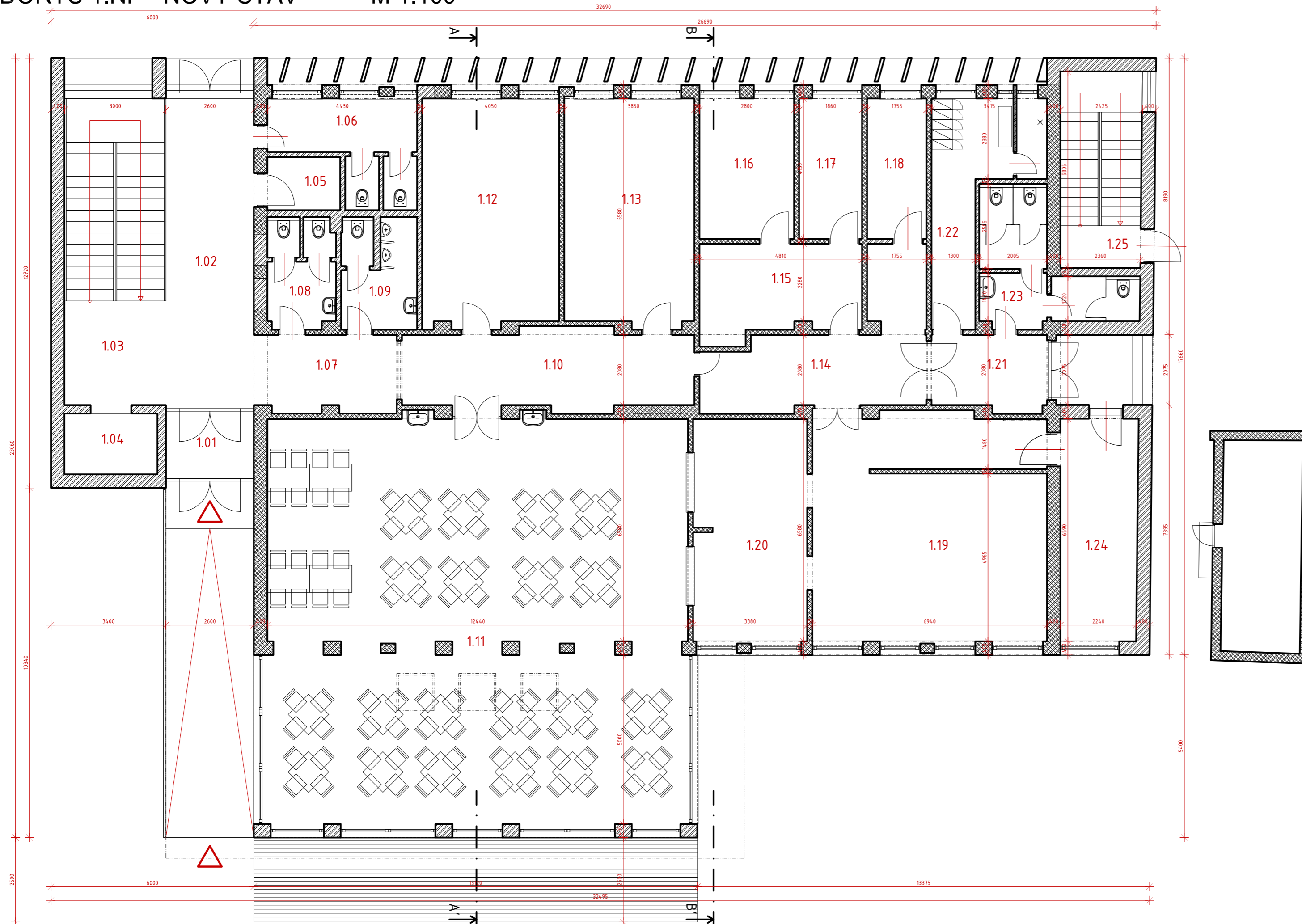


POHLAD JUHOVÝCHODNÝ

INVESTOR:	MČ BRATISLAVA-RUSOVCE, MÚ VÝVOJOVÁ 8 BRATISLAVA	GENERÁLNY PROJEKTANT:		
AUTORI PROJEKTU:	MGR.ART. J.MARGEN AA	Mgr.art. Ján Margen Kováčsova 320/46 851 10 Bratislava tel. 0905 108891		
SPOLUPRÁCA:	-			
ZODP. PROJEKTANT ČASTI PD:	MGR.ART. J.MARGEN AA			
NÁZOV PROJEKTU:	REKONŠTRUKCIA A DOSTAVBA OBJEKTU JEDÁLNE ZŠ RUSOVCE S ROZŠÍRENÍM ÚČELU			
VYPRACOVAL:	J. MARGEN	FORMÁT:	2xA4	ČÍSLO PARÉ
KONTROLOVAL:	J. MARGEN	MIERKA:	1:100	
NÁZOV VÝKRESU:		DÁTUM:	12/2016	
STARÝ STAV - POHLADY		ČÍSLO VÝKRESU:	06	

PÔDORYS 1.NP - NOVÝ STAV

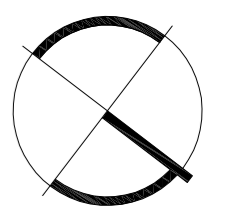
M 1:100



LEGENDA MIESTNOSTÍ				
OZN. NA VÝK.	ÚČEL MIESTNOSTI	PLOCHA [m ²]	PODLAHA	
			NÁŠLAPNÁ VRSTVA	Č.P.
1.01	VSTUP	5.59 m ²	GRESOVÁ DLAŽBA	-
1.02	CHODBA	24.29 m ²	GRESOVÁ DLAŽBA	-
1.03	SCODY	27.21 m ²	GRESOVÁ DLAŽBA	-
1.04	VÝŤAH	4.95 m ²	-	-
1.05	TECHNICKÁ MIESTNOSŤ	3.49 m ²	GRESOVÁ DLAŽBA	-
1.06	WC ZAMESTNANCI	10.24 m ²	GRESOVÁ DLAŽBA	-
1.07	CHODBA	9.93 m ²	LIATA PODLAHA	-
1.08	WC ŽIAČKY	6.14 m ²	GRESOVÁ DLAŽBA	-
1.09	WC ŽIACI	7.03 m ²	GRESOVÁ DLAŽBA	-
1.10	CHODBA	19.88 m ²	LIATA PODLAHA	-
1.11	JEDÁLEŇ	151.05 m ²	LIATA PODLAHA	-
1.12	DRUŽINA	27.12 m ²	PLÁVAJÚCE PARKETY	-
1.13	DRUŽINA	25.84 m ²	PLÁVAJÚCE PARKETY	-
1.14	CHODBA	18.85 m ²	LIATA PODLAHA	-
1.15	SKLAD	13.00 m ²	GRESOVÁ DLAŽBA	-
1.16	SKLAD	11.62 m ²	GRESOVÁ DLAŽBA	-
1.17	SKLAD	7.72 m ²	GRESOVÁ DLAŽBA	-
1.18	KANCELÁRIA	7.28 m ²	PLÁVAJÚCE PARKETY	-
1.19	KUCHYŇA	4.638 m ²	LIATA PODLAHA	-
1.20	VÝDAJŇA	22.50 m ²	LIATA PODLAHA	-
1.21	CHODBA	7.98 m ²	LIATA PODLAHA	-
1.22	ŠATNE	13.77 m ²	GRESOVÁ DLAŽBA	-
1.23	WC ZAMESTNANCI	11.67 m ²	GRESOVÁ DLAŽBA	-
1.24	SKLAD / ZÁZEMIE	15.37 m ²	GRESOVÁ DLAŽBA	-
1.25	SCHODY	13.91 m ²	GRESOVÁ DLAŽBA	-
		512.84 m ²		

LEGENDA

- EXISTUJÚCE KONŠTRUKCIE
- NOVÉ KONŠTRUKCIE

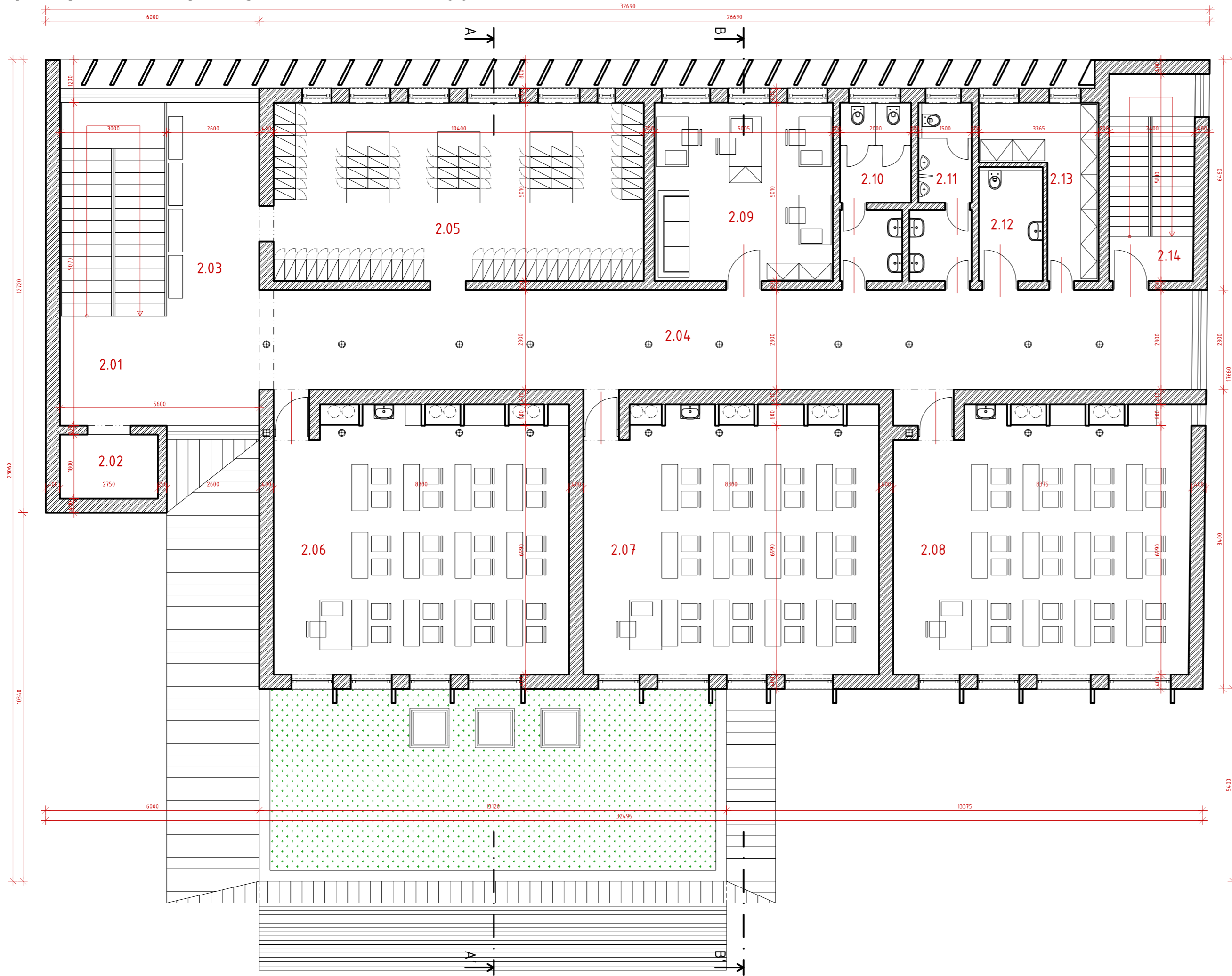


INVESTOR:	MČ BRATISLAVA-RUSOVCE, MÚ VÝVOJOVÁ 8 BRATISLAVA	GENERÁLNY PROJEKTANT:		
AUTORI PROJEKTU:	MGR.ART. J.MARGEN AA			
SPOLUPRÁČA:	-			
ZODP. PROJEKTANT ČASTI PD:	MGR.ART. J.MARGEN AA			
NÁZOV PROJEKTU:	REKONŠTRUKCIA A DOSTAVBA OBJEKTU JEDÁLNE ZŠ RUSOVCE S ROZŠÍRENÍM ÚČELU			
VYPRACOVAL:	J. MARGEN	FORMÁT:	3xA4	ČÍSLO PARÉ
KONTROLOVAL:	J. MARGEN	MIERKA:	1:100	
NÁZOV VÝKRESU:		DÁTUM:	12/2016	
		ČÍSLO VÝKRESU:	07	
NOVÝ STAV - PÔDORYS 1.NP				

OBSAH A FORMA TOHOTO VÝKRESU JE MAJETKOM PROJEKTANTA. KOPÍROVANIE A POUŽITIE INÉ AKO ZMLUVNE DOHODNUTÉ JE ZAKÁZANÉ

PÔDORYS 2.NP - NOVÝ STAV

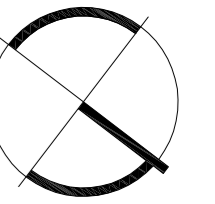
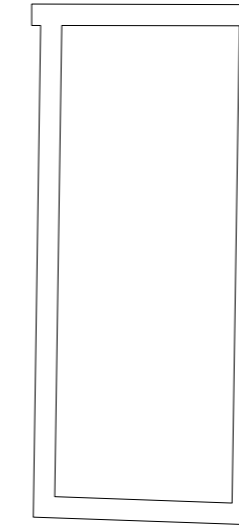
M 1:100



LEGENDA MIESTNOSTÍ				
OZN. NA VÝK.	ÚČEL MIESTNOSTI	PLOCHA [m ²]	PODLAHA	
			NÁŠLAPNÁ VRSTVA	Č.P.
2.01	SCHODY	27.21 m ²	GRESOVÁ DLAŽBA	-
2.02	VÝŤAH	4.95 m ²	-	-
2.03	CHODBA	23.98 m ²	GRESOVÁ DLAŽBA	-
2.04	CHODBA	78.68 m ²	GRESOVÁ DLAŽBA	-
2.05	ŠATNE	52.10 m ²	GRESOVÁ DLAŽBA	-
2.06	UČEBŇA	59.81 m ²	LINOLEUM	-
2.07	UČEBŇA	59.93 m ²	LINOLEUM	-
2.08	UČEBŇA	60.14 m ²	LINOLEUM	-
2.09	KABINET	25.08 m ²	PLÁVAJÚCE PARKETY	-
2.10	WC ŽIAČKY	9.04 m ²	GRESOVÁ DLAŽBA	-
2.11	WC ŽIACI	7.74 m ²	GRESOVÁ DLAŽBA	-
2.12	WC IMOBILNÝ	5.58 m ²	GRESOVÁ DLAŽBA	-
2.13	SKLAD / ARCHÍV	10.51 m ²	GRESOVÁ DLAŽBA	-
2.14	SCHODY	13.84 m ²	GRESOVÁ DLAŽBA	-
		438.60 m ²		

LEGENDA

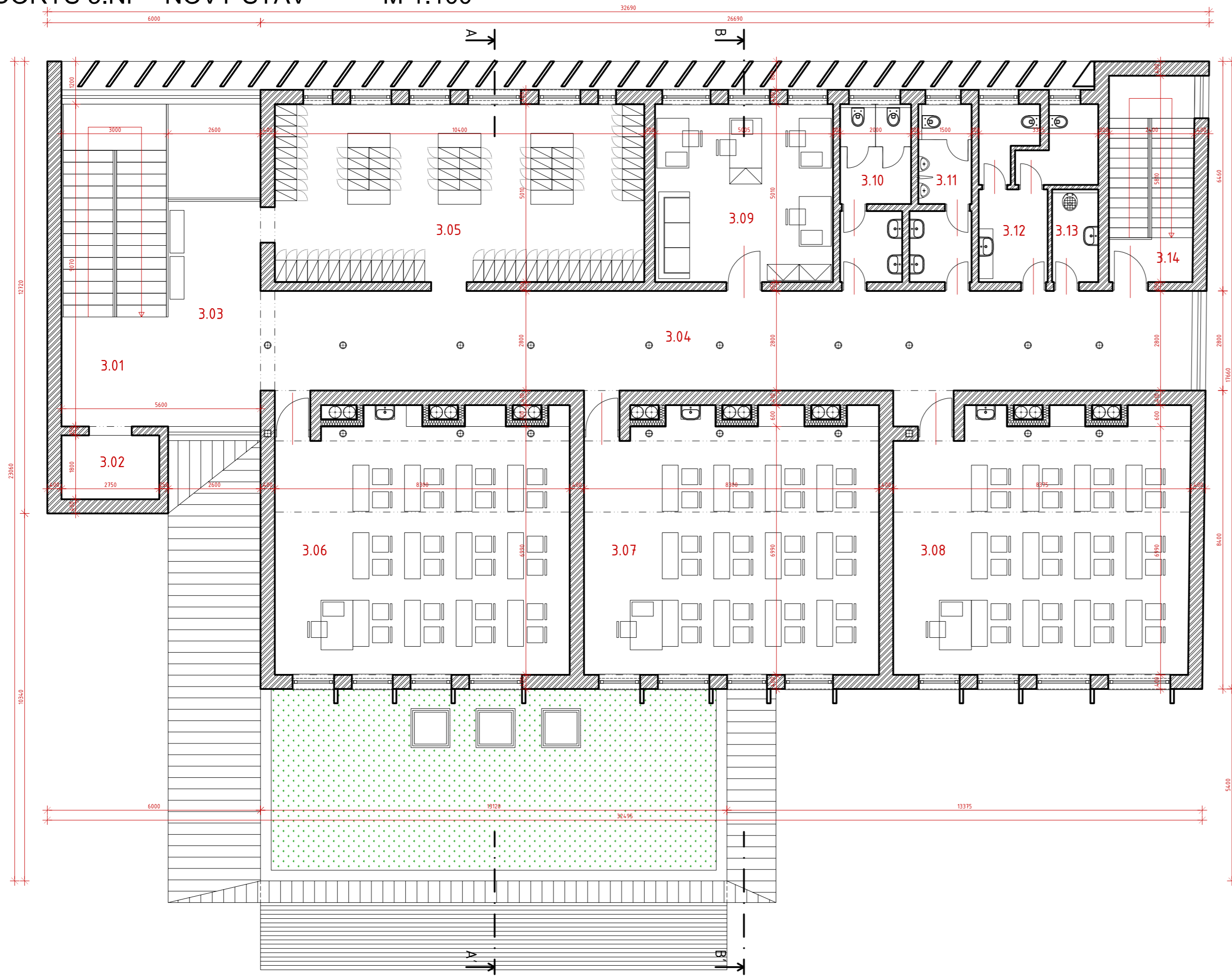
- EXISTUJÚCE KONŠTRUKCIE
- NOVÉ KONŠTRUKCIE



INVESTOR:	MČ BRATISLAVA-RUSOVCE, MÚ VÝVOJOVÁ 8 BRATISLAVA	GENERÁLNY PROJEKTANT:		
AUTORI PROJEKTU:	MGR.ART. J.MARGEN AA	Mgr.art. Ján Margen Kováčsova 320/46 851 10 Bratislava tel. 0905 108891		
SPOLUPRÁCA:	-			
ZODP. PROJEKTANT ČASTI PD:	MGR.ART. J.MARGEN AA			
NÁZOV PROJEKTU:	REKONŠTRUKCIA A DOSTAVBA OBJEKTU JEDÁLNE ZŠ RUSOVCE S ROZŠÍRENÍM ÚČELU	FORMÁT:	3xA4	ČÍSLO PARÉ
VYPRACOVAL:	J. MARGEN	MIERKA:	1:100	08
KONTROLOVAL:	J. MARGEN	DÁTUM:	12/2016	
NÁZOV VÝKRESU:	NOVÝ STAV - PÔDORYS 2.NP	ČÍSLO VÝKRESU:		

PÔDORYS 3.NP - NOVÝ STAV

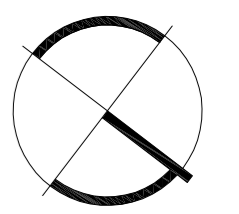
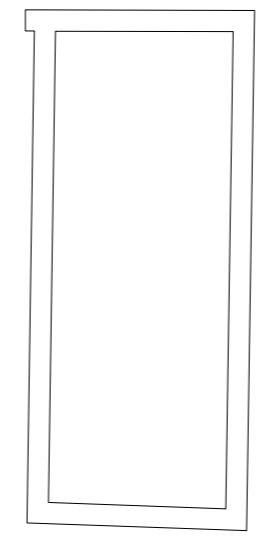
M 1:100



LEGENDA MIESTNOSTÍ				
OZN. NA VÝK.	ÚČEL MIESTNOSTI	PLOCHA [m ²]	PODLAHA	
			NÁŠĽAPNÁ VRSTVA	Č.P.
3.01	SCHODY	27.21 m ²	GRESOVÁ DLAŽBA	-
3.02	VÝŤAH	4.95 m ²	-	-
3.03	CHODBA	17.12 m ²	GRESOVÁ DLAŽBA	-
3.04	CHODBA	78.61 m ²	GRESOVÁ DLAŽBA	-
3.05	ŠATNE	52.10 m ²	GRESOVÁ DLAŽBA	-
3.06	UČEBŇA	59.81 m ²	LINOLEUM	-
3.07	UČEBŇA	59.93 m ²	LINOLEUM	-
3.08	UČEBŇA	60.14 m ²	LINOLEUM	-
3.09	KABINET	24.97 m ²	PLÁVAJÚCE PARKETY	-
3.10	WC ŽIAČKY	9.04 m ²	GRESOVÁ DLAŽBA	-
3.11	WC ŽIACI	7.71 m ²	GRESOVÁ DLAŽBA	-
3.12	WC ZAMESTNANCI	12.33 m ²	GRESOVÁ DLAŽBA	-
3.13	UPRATOVANIE	3.28 m ²	GRESOVÁ DLAŽBA	-
3.14	SCHODY	13.85 m ²	GRESOVÁ DLAŽBA	-
		431.05 m ²		

LEGENDA

- EXISTUJÚCE KONŠTRUKCIE
- NOVÉ KONŠTRUKCIE



INVESTOR:	MČ BRATISLAVA-RUSOVCE, MÚ VÝVOJOVÁ 8 BRATISLAVA	GENERÁLNY PROJEKTANT:		
AUTORI PROJEKTU:	MGR.ART. J.MARGEN AA			
SPOLUPRÁCA:	-			
ZODP. PROJEKTANT ČASTI PD:	MGR.ART. J.MARGEN AA			
NÁZOV PROJEKTU:	REKONŠTRUKCIA A DOSTAVBA OBJEKTU JEDÁLNE ZŠ RUSOVCE S ROZŠÍRENÍM ÚČELU			
VYPRACOVAL:	J. MARGEN	FORMÁT:	3xA4	ČÍSLO PARÉ
KONTROLOVAL:	J. MARGEN	MIERKA:	1:100	
NÁZOV VÝKRESU:		DÁTUM:	12/2016	
		ČÍSLO VÝKRESU:	09	
NOVÝ STAV - PÔDORYS 3.NP				

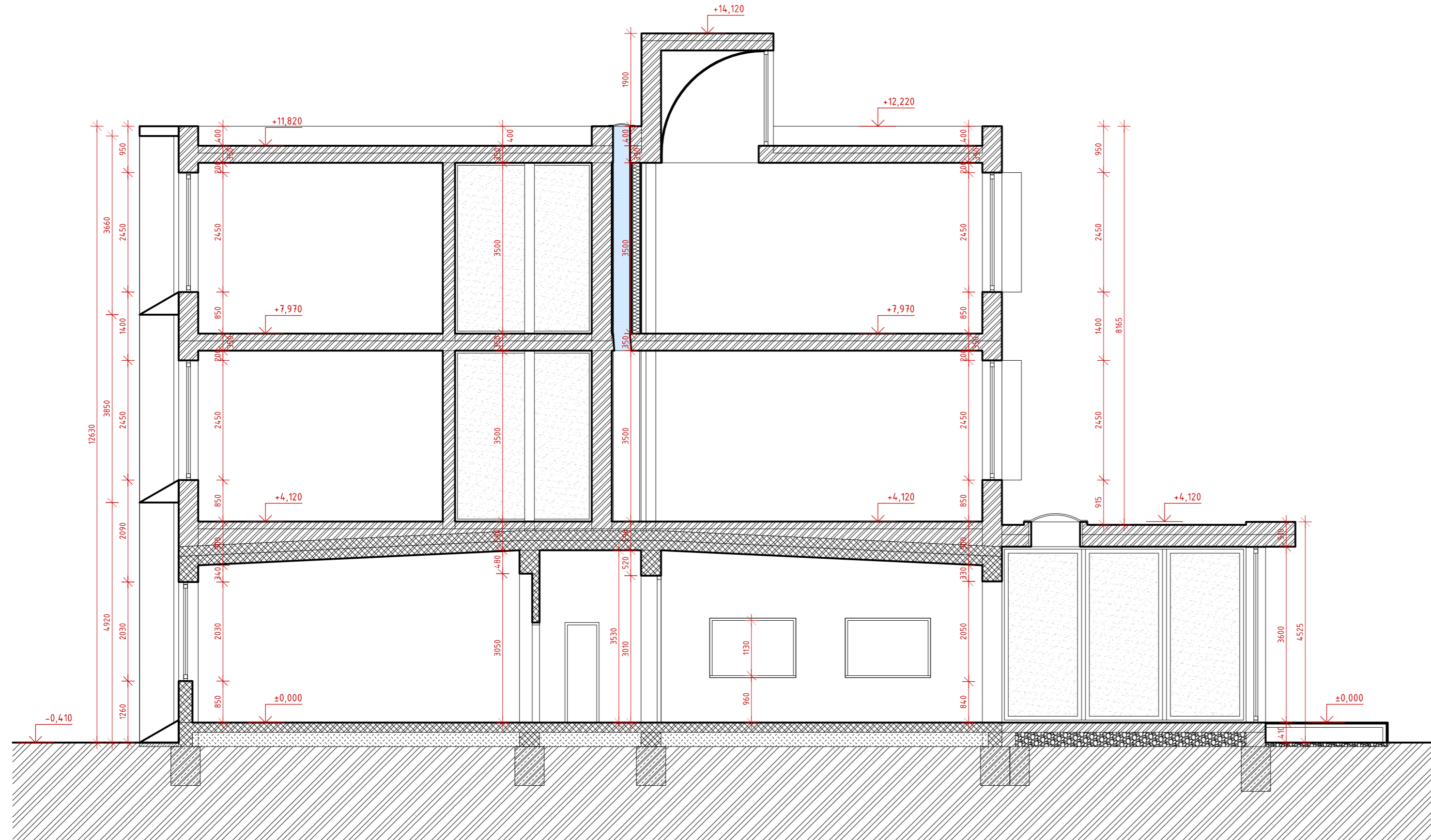
OBSAH A FORMA TOHOTO VÝKRESU JE MAJETKOM PROJEKTANTA. KOPÍROVANIE A POUŽITIE INÉ AKO ZMLUVNE DOHODNUTÉ JE ZAKÁZANÉ

REZ BB' - NOVÝ STAV

M 1:100

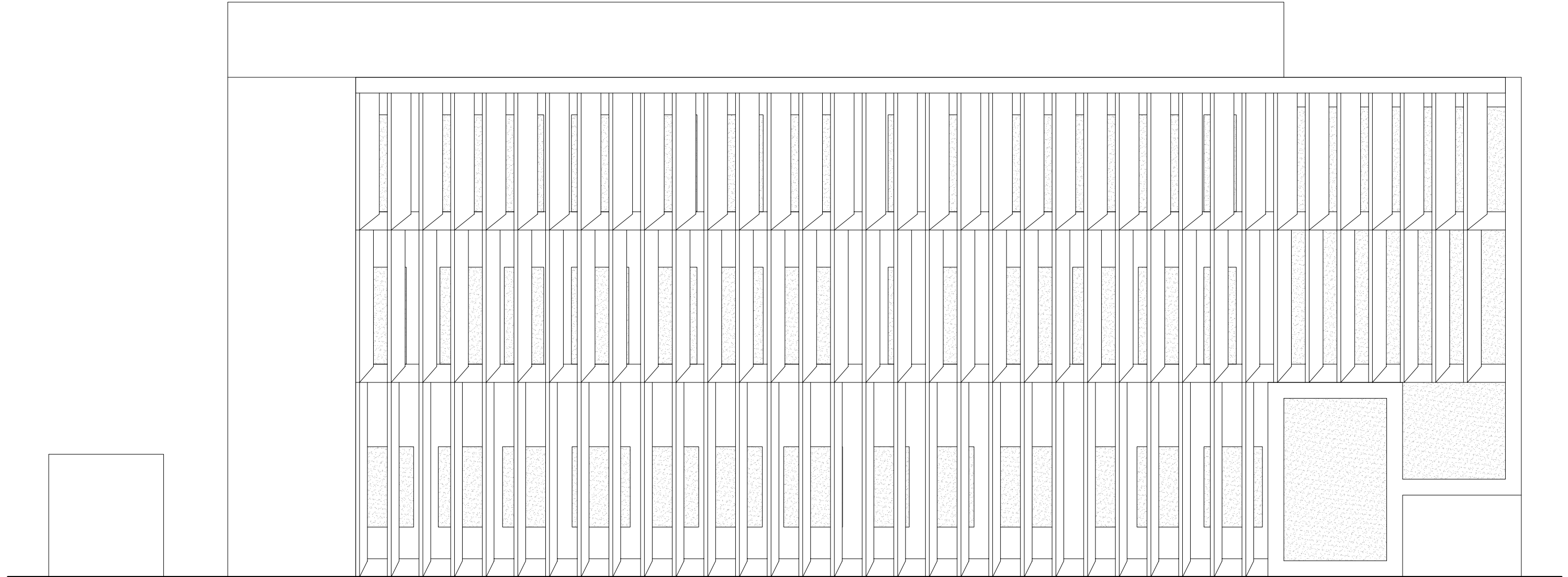
LEGENDA

- EXISTUJÚCE KONŠTRUKCIE
- NOVÉ KONŠTRUKCIE



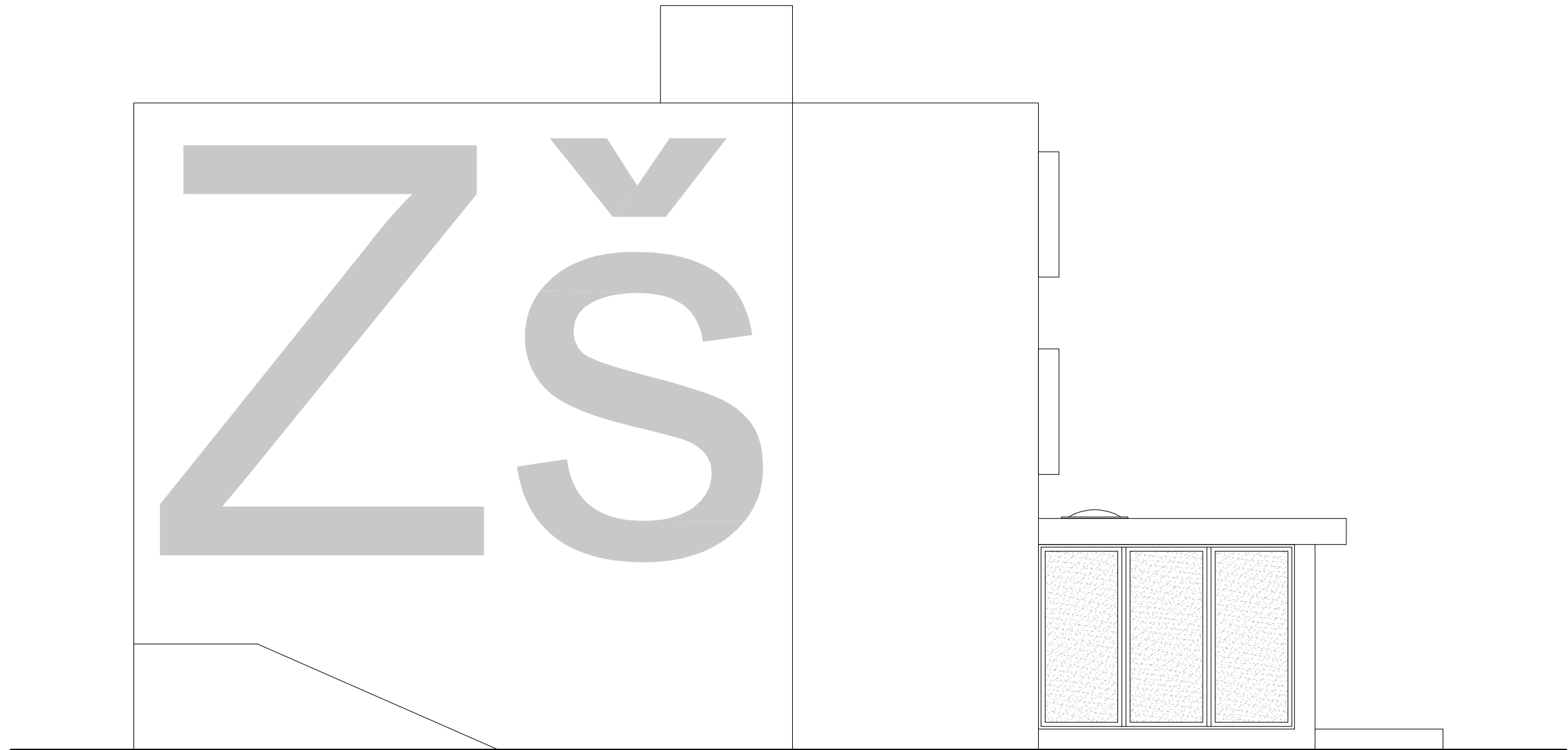
REZ BB'

<p>INVESTOR: MČ BRATISLAVA-RUSOVCE, MÚ VÝVOJOVÁ 8 BRATISLAVA</p> <p>AUTORI PROJEKTU: MGR.ART. J.MARGEN AA</p> <p>SPOLUPRÁČA: -</p> <p>ZODP. PROJEKTANT ČASTI PD: MGR.ART. J.MARGEN AA</p> <p>NÁZOV PROJEKTU: REKONŠTRUKCIA A DOSTAVBA OBJEKTU JEDÁLNE ZŠ RUSOVCE S ROZŠÍRENÍM ÚČELU</p>	<p>GENERÁLNY PROJEKTANT:</p> <p style="text-align: center;">Mgr.art. Ján Margen Kováčsova 320/46 851 10 Bratislava tel. 0905 108891</p>												
<p>VYPRACOVAL: J. MARGEN</p> <p>KONTROLOVAL: J. MARGEN</p> <p>NÁZOV VÝKRESU: NOVÝ STAV - REZ BB'</p>	<table border="1" style="width: 100%; border-collapse: collapse;"> <tr> <td style="width: 30%;">FORMÁT:</td> <td style="width: 30%;">3xA4</td> <td style="width: 40%;">ČÍSLO PARÉ</td> </tr> <tr> <td>MIERKA:</td> <td>1:75</td> <td></td> </tr> <tr> <td>DÁTUM:</td> <td>12/2016</td> <td></td> </tr> <tr> <td>ČÍSLO VÝKRESU:</td> <td>11</td> <td></td> </tr> </table>	FORMÁT:	3xA4	ČÍSLO PARÉ	MIERKA:	1:75		DÁTUM:	12/2016		ČÍSLO VÝKRESU:	11	
FORMÁT:	3xA4	ČÍSLO PARÉ											
MIERKA:	1:75												
DÁTUM:	12/2016												
ČÍSLO VÝKRESU:	11												



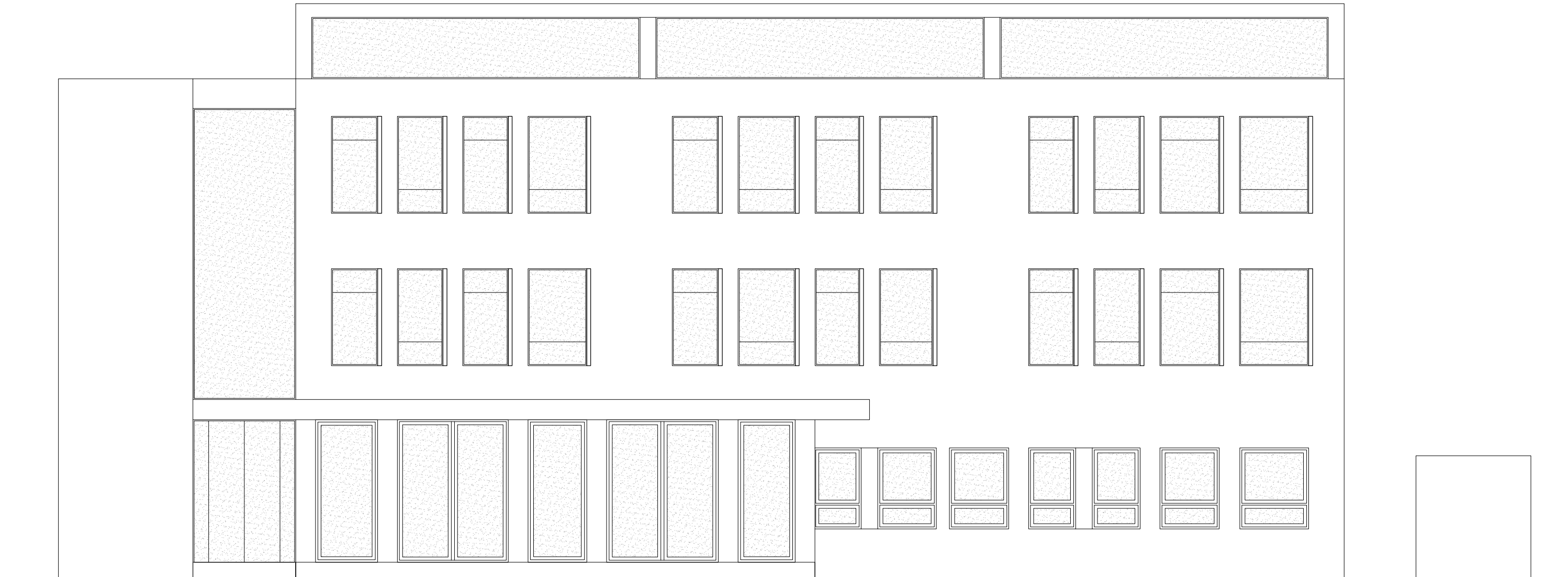
POHLAD JUHOZÁPADNÝ

INVESTOR:	MČ BRATISLAVA-RUSOVCE, MÚ VÝVOJOVÁ 8 BRATISLAVA	GENERÁLNY PROJEKTANT:		
AUTORI PROJEKTU:	MGR.ART. J.MARGEN AA	Mgr.art. Ján Margen Kováčsova 320/46 851 10 Bratislava tel. 0905 108891		
SPOLUPRÁCA:	-			
ZODP. PROJEKTANT ČASTI PD:	MGR.ART. J.MARGEN AA			
NÁZOV PROJEKTU:	REKONŠTRUKCIA A DOSTAVBA OBJEKTU JEDÁLNE ZŠ RUSOVCE S ROZŠÍRENÍM ÚČELU			
VYPRACOVAL:	J. MARGEN	FORMÁT:	2xA4	ČÍSLO PARÉ
KONTROLOVAL:	J. MARGEN	MIERKA:	1:100	
NÁZOV VÝKRESU:	NOVÝ STAV - POHLAD JZ	DÁTUM:	12/2016	
		ČÍSLO VÝKRESU:	12	



POHĽAD JUHOVÝCHODNÝ

INVESTOR:	MČ BRATISLAVA-RUSOVCE, MÚ VÝVOJOVÁ 8 BRATISLAVA	GENERÁLNY PROJEKTANT:		
AUTORI PROJEKTU:	MGR.ART. J.MARGEN AA	Mgr.art. Ján Margen Kováčsova 320/46 851 10 Bratislava tel. 0905 108891		
SPOLUPRÁCA:	-			
ZODP. PROJEKTANT ČASTI PD:	MGR.ART. J.MARGEN AA			
NÁZOV PROJEKTU:	REKONŠTRUKCIA A DOSTAVBA OBJEKTU JEDÁLNE ZŠ RUSOVCE S ROZŠÍRENÍM ÚČELU			
VYPRACOVAL:	J. MARGEN	FORMÁT:	2xA4	ČÍSLO PARÉ
KONTROLOVAL:	J. MARGEN	MIERKA:	1:100	
NÁZOV VÝKRESU:	NOVÝ STAV - POHĽAD JV	DÁTUM:	12/2016	
		ČÍSLO VÝKRESU:	13	



POHLAD SEVEROVÝCHODNÝ

INVESTOR:	MČ BRATISLAVA-RUSOVCE, MÚ VÝVOJOVÁ 8 BRATISLAVA	GENERÁLNY PROJEKTANT:		
AUTORI PROJEKTU:	MGR.ART. J.MARGEN AA	Mgr.art. Ján Margen Kováčsova 320/46 851 10 Bratislava tel. 0905 108891		
SPOLUPRÁCA:	-			
ZODP. PROJEKTANT ČASTI PD:	MGR.ART. J.MARGEN AA			
NÁZOV PROJEKTU:	REKONŠTRUKCIA A DOSTAVBA OBJEKTU JEDÁLNE ZŠ RUSOVCE S ROZŠÍRENÍM ÚČELU			
VYPRACOVAL:	J. MARGEN	FORMÁT:	2xA4	ČÍSLO PARÉ
KONTROLOVAL:	J. MARGEN	MIERKA:	1:100	
NÁZOV VÝKRESU:		DÁTUM:	12/2016	
NOVÝ STAV - POHLAD SV		ČÍSLO VÝKRESU:	14	